

Museu d'Art de Girona

Agenda
abril
2021



md'A



Museu d'Art de Girona

**Exposicions
Temporals**

pàg. 5

Un mes, una obra

pàg. 7

Activitats

pàg. 8

Recursos en línia

pàg. 12

Antic Hospital de Santa Caterina

Informació

pàg. 14

Activitats

pàg. 15

Amics del md'A

Exposicions

pàg. 17

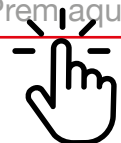
Activitats

pàg. 18

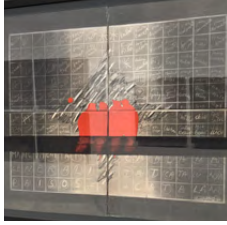
Enllaços interactius

Aquest document conté enllaços interactius que permeten moure's entre pàgines de l'agenda, obrir un correu electrònic o un web de forma directa.

Premeu aquí



Ds. 3/4



**Enric Ansesa.
Camins**

Activitat presencial
Visita guiada a cura
de Toni Álvarez

pàg. 8

Ds. 10/4

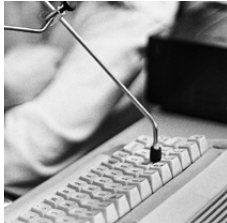


**Artigau.
Cròniques d'una
realitat, 1965-1977**

Activitat presencial
Visita guiada a cura
de Sergi Plans

pàg. 9

Dv. 16/4



**1991
de Jordi Play**

Activitat presencial
Visita comentada a cura
de Jordi Play

pàg. 18

Ds. 17/4

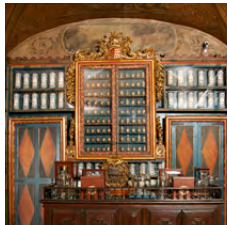


**Dia Internacional
de l'Art.
Confinament,
de Manel Galià Curto**

Activitat

pàg. 19

Dg. 18/4



**Espais patrimonials
de l'Antic Hospital
de Santa Caterina**

Visita guiada

pàg. 15

Dv. 23/4



**Sant Jordi
al md'A**

Activitat presencial
Activitat per a escoles

pàg. 10

Ds. 24/4

Activitat familiar

pàg. 11

Museu d'Art de Girona

El Museu d'Art està ubicat a l'antic Palau Episcopal (s. X-XVIII), al costat de la catedral de Girona. L'interior de l'edifici acull una important col·lecció d'art gironí, amb peces datades des de l'època romànica fins als inicis del segle XX. La visita al Museu inclou els espais singulars del Palau: el Saló del Tron, la Presó Episcopal, la Capella del Bisbe i el Mirador, que ofereix una de les millors vistes de Girona. Alhora, el Museu desenvolupa una línia d'exposicions temporals centrades majoritàriament a aprofundir i difondre artistes i moviments artístics amb vincles i relacions amb el territori gironí. L'entrada al md'A permet accedir a la visita de l'exposició permanent i de les temporals.

Horaris

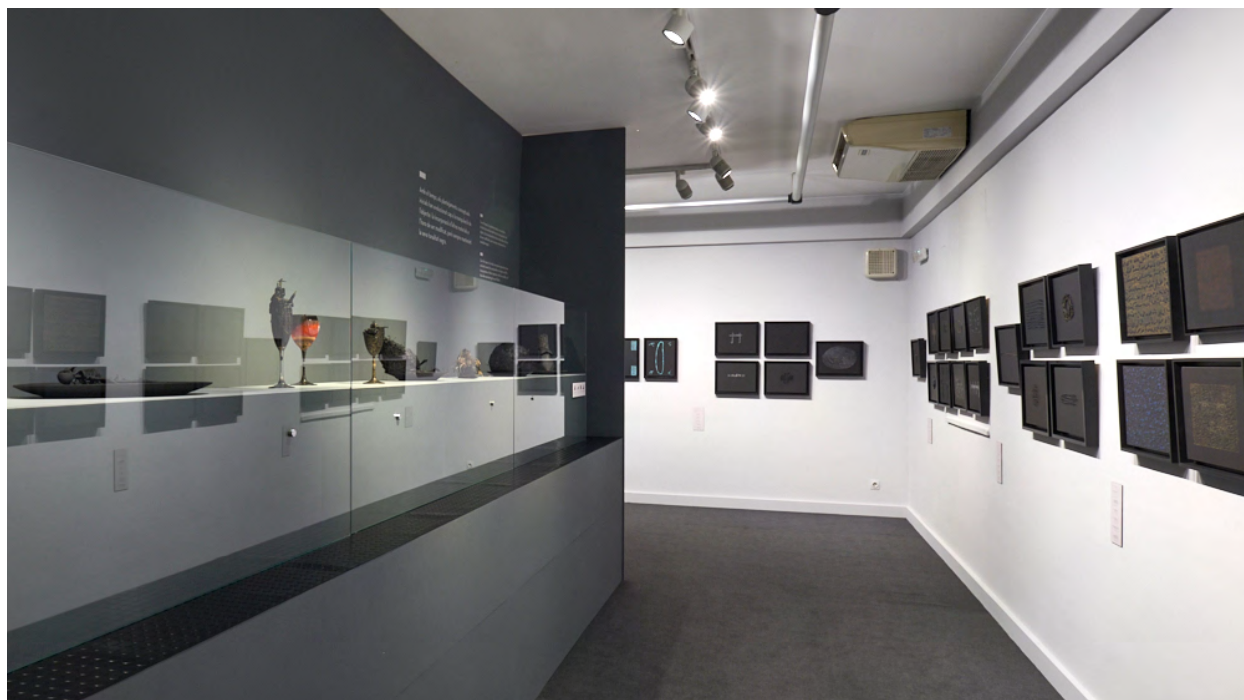
Preus

Serveis del md'A

Pda. de la Catedral, 12
17004 Girona
Tel. 972 20 38 34
museuart_girona.cultura@gencat.cat
www.museuart.cat

Subscriu-te

Rebràs en el teu correu electrònic informació actualitzada de les activitats, la programació expositiva i totes les novetats del md'A.



Enric Ansesa. Camins

Enric Ansesa (Girona, 1945) és un dels referents de l'art català contemporani. Amb una obra que el situa al marge de la majoria de companys de professió, aquest gironí de soca-rel va abraçar el negre i l'abstracció a mitjans dels anys setanta i no ha parat fins a convertir-los en senyal identitari del seu treball. Una trajectòria de més de cinc dècades al món de les arts que la producció en xarxa dels principals espais expositius de la nostra ciutat ha permès presentar de manera global.

El Museu d'Art s'afegeix a aquest reconeixement amb «Camins», un recorregut per la part més íntima de l'artista que ens obre la porta al seu procés creatiu. Una evolució al descobert a través de 48 creacions, en el format que més ha treballat, acompanyades d'objectes conceptuals i diaris. Molts d'aquests quadres i escultures provenen del seu estudi i, com a part del seu univers, actuen com a assistents de total complicitat cada vegada que l'Ansesa comença un nou projecte.

Més informació

Compra la teva entrada



Artigau. Cròniques d'una realitat, 1965-1977

Comissariat: Sergi Plans

Francesc Artigau (Barcelona, 1940) és un dels màxims representants a Catalunya de la nova figuració que, a mitjans dels anys seixanta, va desafiar l'hegemonia de l'informalisme en tornar a agafar l'entorn quotidià i la realitat immediata com a font d'inspiració. Va desenvolupar una figuració marcada per la denúncia social i política, així com una crítica a la societat de consum incipient d'aquella Espanya tardofranquista que, després dels anys grisos de la postguerra, s'incorporava al benestar econòmic amb el *desarrollismo*, però romanien mancada dels principis bàsics de llibertat.

Ara, amb motiu del 80è aniversari de l'artista, l'exposició repassa la primera etapa d'una trajectòria artística prolífica de més de cinquanta anys: el període comprès entre la seva primera exposició en una galeria comercial el 1965 i les primeres eleccions democràtiques, el 1977.

Més informació

Compra la teva entrada



Abril

***Sant Joan Baptista
amb l'anyell***

**Ramon Amadeu i Grau
(1745-1821)**
Estudi a càrrec de Francesc
Miralpeix Vilamala

c.1805
Alt relleu de terracota policromada
amb incrustacions d'origen vegetal
21,7 x 16,5 cm
Museu d'Art de Girona.
Núm. reg. 250.106

**Activitat
presencial**

**Dissabte
3 d'abril**

**11.30 h
Museu d'Art de Girona**



Enric Ansesa. Camins

Visita comentada amb el comissari Toni Álvarez

En aquesta visita comentada repassarem algunes de les obres més rellevants de la trajectòria del pintor Enric Ansesa. I ho farem a través de la mirada del comissari de l'exposició Toni Álvarez, que ens acostarà a l'autor i a l'abstracció de les seves pintures negres, representatives de l'estil personal del pintor gironí.

Compra la teva entrada

**Activitat
presencial**

**Dissabte
10 d'abril**

Passi 1: 11 h
Passi 2: 12 h
Museu d'Art de Girona



Artigau. Cròniques d'una realitat, 1965-1977

Visita comentada amb el comissari Sergi Plans

Francesc Artigau (Barcelona, 1940) és un dels màxims representants al nostre país de la nova figuració que, a mitjans dels anys seixanta, desafia l'hegemonia de l'informalisme, que havia estat capitalitzat per la propaganda del govern franquista com a símbol d'una modernitat espanyola integrada en les tendències internacionals.

Amb una figuració que reprèn l'entorn quotidià i la realitat immediata com a font d'inspiració, Artigau desenvolupa una pintura sovint marcada per la denúncia social i política, i la crítica a la incipient societat de consum d'aquella Espanya tardofranquista que, després dels anys grisos de la postguerra, s'acabava d'incorporar al benestar econòmic amb el *desarrollismo*, però continuava mancada dels principis bàsics de llibertat.

Màxim d'aforament per passi: 6 persones

[Compra la teva entrada](#)

**Activitat
presencial**

**Divendres
23 d'abril**

**10 h-12 h
Museu d'Art de Girona**



Sant Jordi al md'A

ACTIVITAT PER A ESCOLES

Com cada any, el Museu d'Art de Girona convida els grups escolars a celebrar la diada de Sant Jordi d'una manera original i divertida. La proposta per a aquest Sant Jordi s'adreça a escolars d'educació primària. L'escenari serà el Palau Episcopal, la seu del Museu, on les escoles gaudireu d'un espectacle de contacontes:

La valentia, a Sant Jordi, li ve de família!

Sempre hem conegut un Sant Jordi valent i fort. Però com és que va arribar a ser tan espavilat? Sabíeu que Sant Jordi tenia una cosina cavallera que també va fer fora un drac?, una àvia que li va ensenyar a no tenir por?, i una germaneta que li va ensenyar a somiar? Sovint la història no explica tot el que ens ha fet ser com som.

Una manera divertida de conèixer la família de Sant Jordi i de reivindicar el paper de la dona, que sovint ha quedat amagada.

Som una escola, volem fer una reserva



La valentia, a Sant Jordi, li ve de família!

Activitat familiar

Sempre hem conegut un Sant Jordi valent i fort. Però com és que va arribar a ser tan espavilat? Sabíeu que Sant Jordi tenia una cosina cavallera que també va fer fora un drac?, una àvia que li va ensenyar a no tenir por?, i una germaneta que li va ensenyar a somiar? Sovint la història no explica tot el que ens ha fet ser com som.

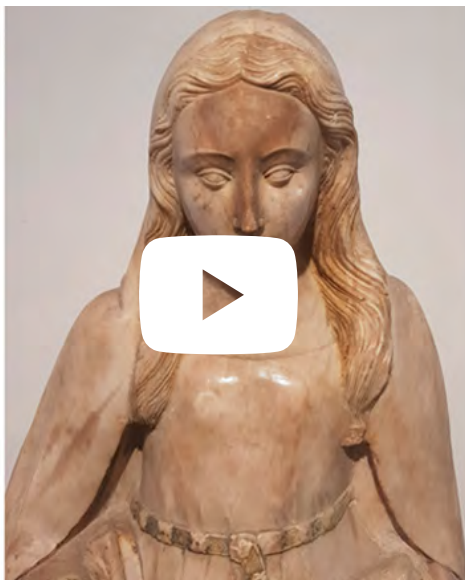
Una manera divertida de conèixer la família de Sant Jordi i de reivindicar el paper de la dona, que sovint ha quedat amagada.

Les activitats familiars són de pagament per als infants i gratuïtes per al seu acompanyant.
Màxim d'aforament per passi: 25 persones

[Compra la teva entrada](#)

En clau de dona

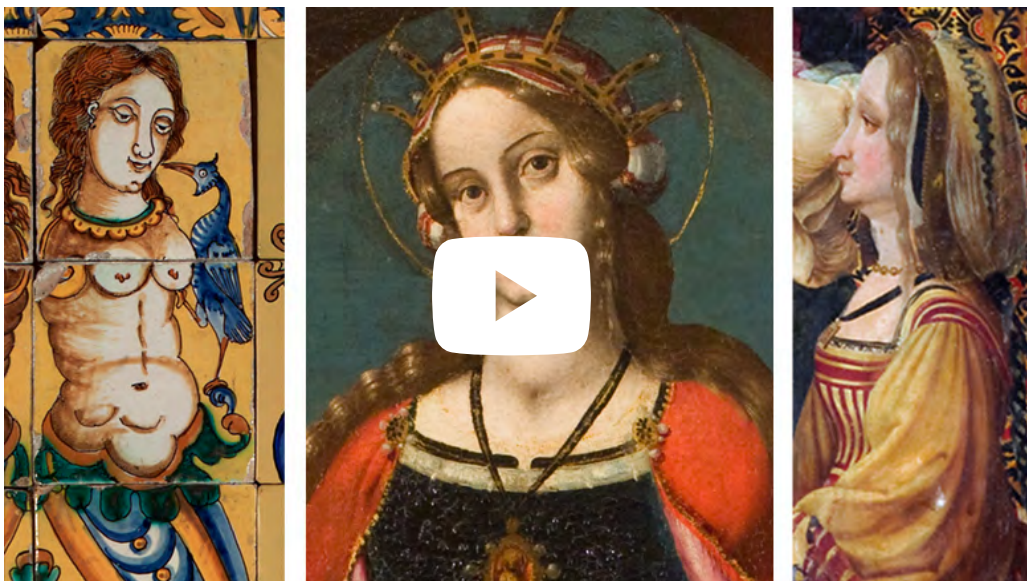
«md'A en clau de dona» és un nou format de visita guiada a la col·lecció permanent del Museu en clau de gènere, que s'emmarca en les línies de treball ja encetades pel Museu per posar en valor i difondre les dones artistes i el paper de la dona en el món de l'art.



Les dones a l'edat mitjana

Itinerari a cura de Teresa Vinyoles, historiadora medievalista especialista en l'estudi de les dones.

La visita s'articula al voltant d'una selecció d'obres de l'època medieval en què les dones són presents com a motiu iconogràfic o bé perquè s'amaguen darrere de l'encàrrec o de la producció de l'obra.



Les dones a les èpoques del Renaixement i del Barroc

Nova visita!

Itinerari a cura de Sílvia Canalda, professora d'història de l'art a la Universitat de Barcelona, especialitzada en qüestions de gènere de l'art dels segles xv-xix.

Amb ella revisem els models de santedat femenina en l'art, la representació del dolor, els espais exclusivament femenins, la negació del cos i la nuesa i els temes eròtics en els quadres renaixentistes i barrocs.

Antic Hospital de Santa Caterina

En actiu des de finals del segle XVII fins a principis del XXI, l'Antic Hospital de Santa Caterina acull actualment la Delegació del Govern de la Generalitat de Catalunya a Girona. L'edifici, d'època barroca, està situat damunt un barri medieval del qual avui dia encara es conserven restes arqueològiques. L'entrada inclou la visita al Pati de les Magnòlies, amb esgrafiats de principis del segle XX, l'espai d'interpretació de l'antic hospital, el vestíbul amb arrambadors del segle XVII, la farmàcia hospitalària d'època barroca i l'antiga capella, on s'exposa el quadre *El gran dia de Girona*, de Ramon Martí i Alsina (1826-1894).

Horaris

Preus

Serveis AHSC

Pl. de Pompeu Fabra, 1
(Edifici de la Generalitat)
17002 Girona
Tel. 972 20 38 34 / 972 41 40 58
reserves.girona.acdpc@gencat.cat

Subscriu-te

Rebràs en el teu correu electrònic informació actualitzada de les activitats, la programació expositiva i totes les novetats del md'A i l'AHSC.



Espais patrimonials de l'Antic Hospital de Santa Caterina

Visita guiada

En actiu des de finals del segle XVII fins a principis del XXI, l'Antic Hospital de Santa Caterina acull actualment la Delegació del Govern de la Generalitat de Catalunya a Girona. L'edifici, d'època barroca, està situat damunt un barri medieval del qual avui dia encara es conserven restes arqueològiques. L'entrada inclou la visita al Pati de les Magnòlies, amb esgrafiats de principis del segle XX, l'espai d'interpretació de l'antic hospital, el vestíbul amb arrambadors del segle XVII, la farmàcia hospitalària d'època barroca i l'antiga capella, on s'exposa el quadre *El gran dia de Girona*, de Ramon Martí i Alsina (1826-1894).

Compra la teva entrada

Amics del Museu d'Art de Girona

L'Associació Amics del Museu d'Art de Girona organitza, per als seus socis i sòcies, i per a totes les persones interessades, viatges, excursions, visites, conferències i actes culturals diversos. Cada mes, es presenta una nova proposta artística: mostres del treball plàstic i audiovisual de diferents artistes que se sumen a l'oferta expositiva de la ciutat de Girona.

Horaris

Serveis als socis

Àmbit 1 del Museu d'Art de Girona
Pda. de la Catedral, 12
17004 Girona
Tel. 972 22 47 66 / 690 340 389
amicsmda@gmail.com
www.amicsmda.org

Subscriu-te

Rebràs en el teu correu electrònic informació actualitzada de les activitats, la programació expositiva i totes les novetats dels Amics del md'A.

Amic protector



Col·labora



Abril

1991

Jordi Play

Exposició participant al festival Mirades, 7è Festival de Fotografia del Baix Empordà.

El 1990, a Barcelona, va engegar el Centre de Formació Professional i Ocupacional Pont del Dragó per a joves amb discapacitats físiques importants, com ara paràlisi cerebral, distròfia muscular, espina bífida, etc.

Des de l'inici es va apostar pel món digital (parlem del 1991...) com a eina per millorar els tres punts més urgents: la comunicació, la manipulació i la mobilitat. Utilitzaven ordinadors Macintosh dels EUA, els únics al mercat en aquell moment amb programari educatiu i amb interfícies adaptades per accedir-hi sense teclat. El centre va esdevenir ràpidament una referència internacional, va ser replicat a molts altres indrets i reconegut i guardonat per la CE. Aquesta formació digital va permetre a molts alumnes accedir a altres ensenyaments i a una cosa més important encara: passar de ser algú aïllat a estar comunicat amb el món. Trenta anys després, aquest reportatge es mostra al públic per primera vegada.



**Activitat
presencial**

**Divendres
16 d'abril**

**17 h
Claustre del Centre Cultu-
ral La Mercè de Girona**



1991 de Jordi Play

Visita comentada a l'exposició a cura de l'artista

Inclusa en el programa del 7è Festival de Fotografia del Baix Empordà, dels Amics de la Fotografia de Torroella de Montgrí. El festival compta amb exposicions a Girona («1991», Jordi Play), Torroella de Montgrí, La Bisbal d'Empordà i Ullà.



Activitat gratuïta.

IMPRESINDIBLE RESERVAR (indicant nom, cognom i DNI):
amicsmda@gmail.com / 972 22 47 66 / WhatsApp 690 340 389



Dia Internacional de l'Art

Confinament, de Manel Galià Curto

Un any més, els Amics del Museu d'Art participem conjuntament amb el Museu en la celebració del Dia Internacional de l'Art, una iniciativa del Bòlit Centre d'Art Contemporani. Ho farem, un cop més, convidant un artista a fer una instal·lació al pati del Museu d'Art de Girona.

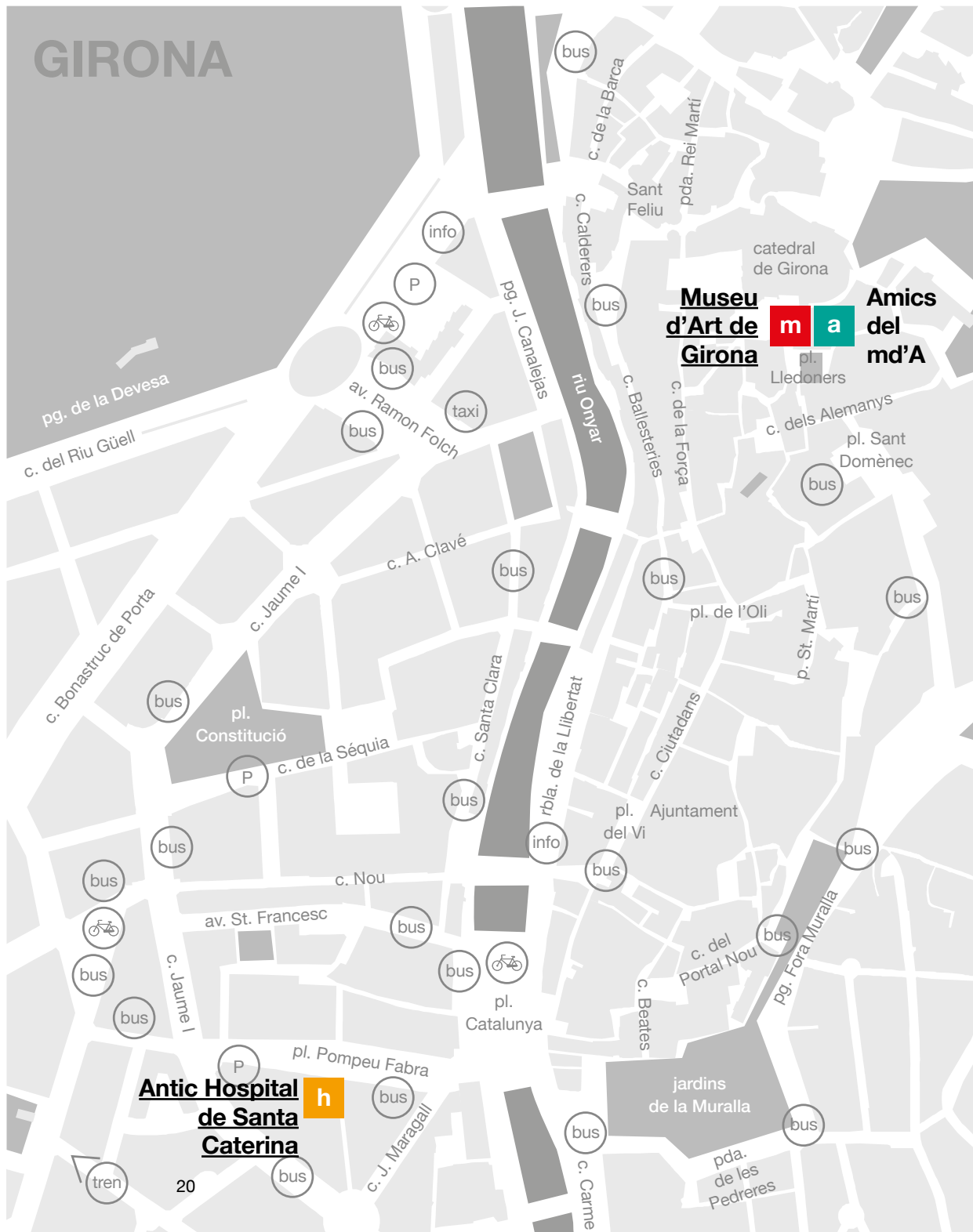
Manel Galià ens expressa els estats d'ànim que ha viscut durant el confinament: tristesa, por, indecisió, desolació, angoixa, frustració... a través de l'escultura. Ha elaborat uns caps de terracota que són un reflex del trencament d'una vida personal quotidiana, allò efímer de l'ésser humà, la seva experiència de reclusió, la pèrdua de llibertats, la tragèdia i, fins i tot, la mateixa mort.

Una de les frases cèlebres de Jean Paul Sartre deia així: "Felicitat no és fer el que un vol sinó estimar el que un fa".

Activitat gratuïta.

IMPRESCINDIBLE RESERVAR (indicant nom, cognom i DNI):
amicsmda@gmail.com / 972 22 47 66 / WhatsApp 690 340 389

Mapa



Crèdits

MUSEU D'ART DE GIRONA

Direcció

Carme Clusellas

Equip tècnic

Elena Boix, Aurèlia Carbonell, Carme Martinell, Toni Monturiol i Roser Asparó

Continguts

Museu d'Art de Girona

Amics del Museu d'Art de Girona

Coordinació

Àngels Miralles, Tramoia Produccions Culturals

Marta Grassot, La Mosca Tours

Assessorament lingüístic

Meritxell Canela

Disseny gràfic

La Fonda Gràfica

Dipòsit legal

GI-1337-2007

IMATGES

Imatge de portada

Francesc Artigau, *Consumidora protegida* (1971). Caseïna sobre tela. Col·lecció particular. © Francesc Artigau, VEGAP, Barcelona, 2021.

Pàg. 6

Francesc Artigau, *El brindis* (1969). Oli i esmalt sobre tela. Col·lecció de l'artista. © Francesc Artigau, VEGAP, Barcelona, 2021.

Pàg. 9

Artigau pintant l'obra *La làmpara de La Paloma a l'estudi* de Sant Pere Més Baix, 1966. Foto: Jordi Gómez.

Pàg. 10 i 11

Lluís Borrassà, detall de la predel·la del *Retaule de Sant Miquel de Cruïlles* (1416). Museu d'Art de Girona. Fons Bisbat de Girona.

Pàg. 15

Farmàcia hospitalària de l'Antic Hospital de Santa Caterina (s. XVIII).

Resta de les imatges. Arxiu Museu d'Art de Girona (Rafel Bosch), Amics del Museu d'Art de Girona.

Avís

L'evolució de la pandèmia de la **COVID-19** podria forçar la modificació, la cancel·lació o la suspensió d'activitats.

Consulteu tota la informació actualitzada de l'agenda d'activitats al web www.museuart.cat o a les nostres xarxes socials.

L'aforament de les activitats és limitat. És imprescindible fer la reserva preferentment mitjançant el web www.museuart.cat, o bé al tel. 972 20 38 34.

Seguiu-nos:
@museuartgirona



Amb el suport:

Girona
Cultura