

Agenda
novembre
2022

Museu d'Art de Girona



md'A

Clémentine-Hélène Dufau, retrat de l'artista (detall), 1911.
Museu d'Orsay.

Museu d'Art de Girona

Exposicions Temporals

pàg. 6

Activitats

pàg. 10

Un mes, una obra

pàg. 9

Antic Hospital de Santa Caterina

Activitats

pàg. 19

Amics del md'A

Exposicions

pàg. 21

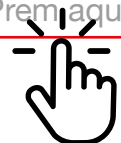
Activitats

pàg. 23

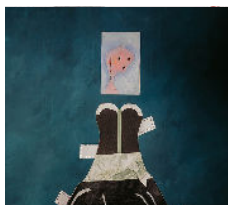
Enllaços interactius

Aquest document conté enllaços interactius que permeten moure's entre pàgines de l'agenda i obrir un correu electrònic o un web de forma directa.

Premeu aquí



Dv. 4
19 h



**Les Retallables,
Fundació MAP
de Ripoll**

**Inauguració
de l'exposició**

pàg. 21

Ds. 5
D'11 h a
12.30 h



**El vitraller
de la catedral**
Els museus surten al carrer

Taller

pàg. 10

Ds. 5
12 h



**Terra aspra,
Cristina Simon**

**Inauguració
de l'exposició**

pàg. 22

Ds. 5
17 h



**Caçamosques
a Girona!**

md'A en família
A cura del Servei
Educatiu del md'A

pàg. 11

Dg. 6
11 h



**Quan el museu no
era museu**
Fires de Girona

Visita teatralitzada
Organitzat per
Gironamuseus

pàg. 12

Dt. 8
19 h



**Pedres i pedreres
de Girona**

Conferència
A càrrec de Jordi Oliver

pàg. 23

Ds. 19
9.30 h



**Visita al claustre
del Mas del Vent**

Visita cultural

pàg. 24

Ds. 19
10.30 h

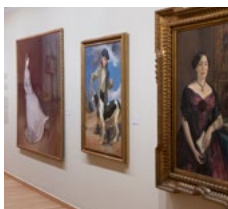


Escape room urbà: l'enigma del Museu

md'A en família
A cura del Servei
Educatiu del md'A

pàg. 13

Ds. 19
11.30 h



Feresa de silenci. Les artistes a la revista Feminal (1907-1917)

**Visita comentada
amb la comissària**

pàg. 14

Dg. 27
11.30 h



Visita comentada a l'Antic Hospital de Santa Caterina

Visita guiada
A cura del Servei
Educatiu del md'A

pàg. 19

Dt. 22
19 h



Gabriel Ferrater: quan la intel·ligència abraça la creativitat

Conferència
A càrrec de Jordi Sala
Lleal

pàg. 25

Dg. 27
12 h



La Tornada El Museu acull

Concert a cegues
Organitza: La Tornada

pàg. 16

Museu d'Art de Girona

El Museu d'Art està ubicat a l'antic Palau Episcopal (s. X-XVIII), al costat de la catedral de Girona. L'interior de l'edifici acull una important col·lecció d'art gironí, amb peces datades des de l'època romànica fins als inicis del segle XX. La visita al Museu inclou els espais singulars del Palau: el Saló del Tron, la Presó Episcopal, la Capella del Bisbe i el Mirador, que ofereix una de les millors vistes de Girona. Alhora, el Museu desenvolupa una línia d'exposicions temporals centrades majoritàriament a aprofundir i difondre artistes i moviments artístics amb vincles i relacions amb el territori gironí. L'entrada al md'A permet accedir a la visita de l'exposició permanent i de les temporals.

Horaris

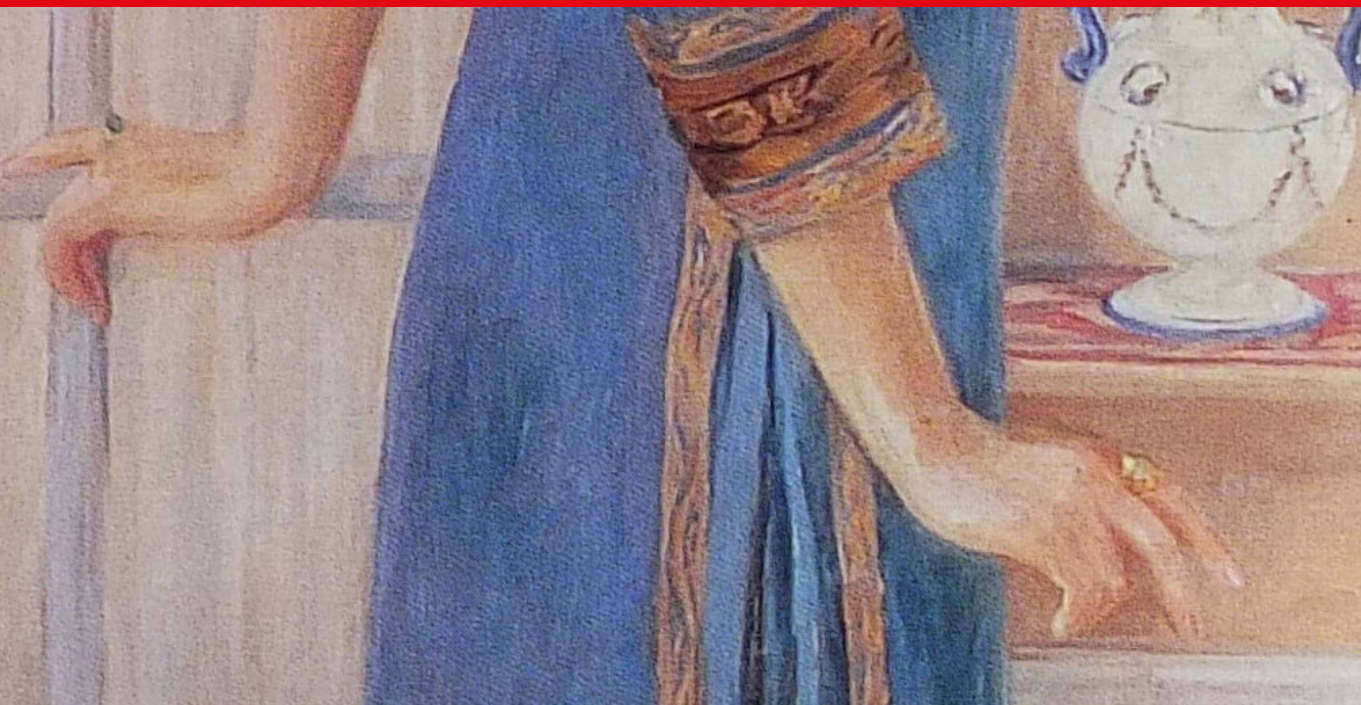
Preus

Serveis del md'A

Pda. de la Catedral, 12
17004 Girona
Tel. 972 20 38 34
museuart_girona.cultura@gencat.cat
www.museuart.cat

Subscriu-te

Rebràs en el teu correu electrònic informació actualitzada de les activitats, la programació expositiva i totes les novetats del md'A.



Feresa de silenci. Les artistes a la revista *Feminal* (1907-1917)

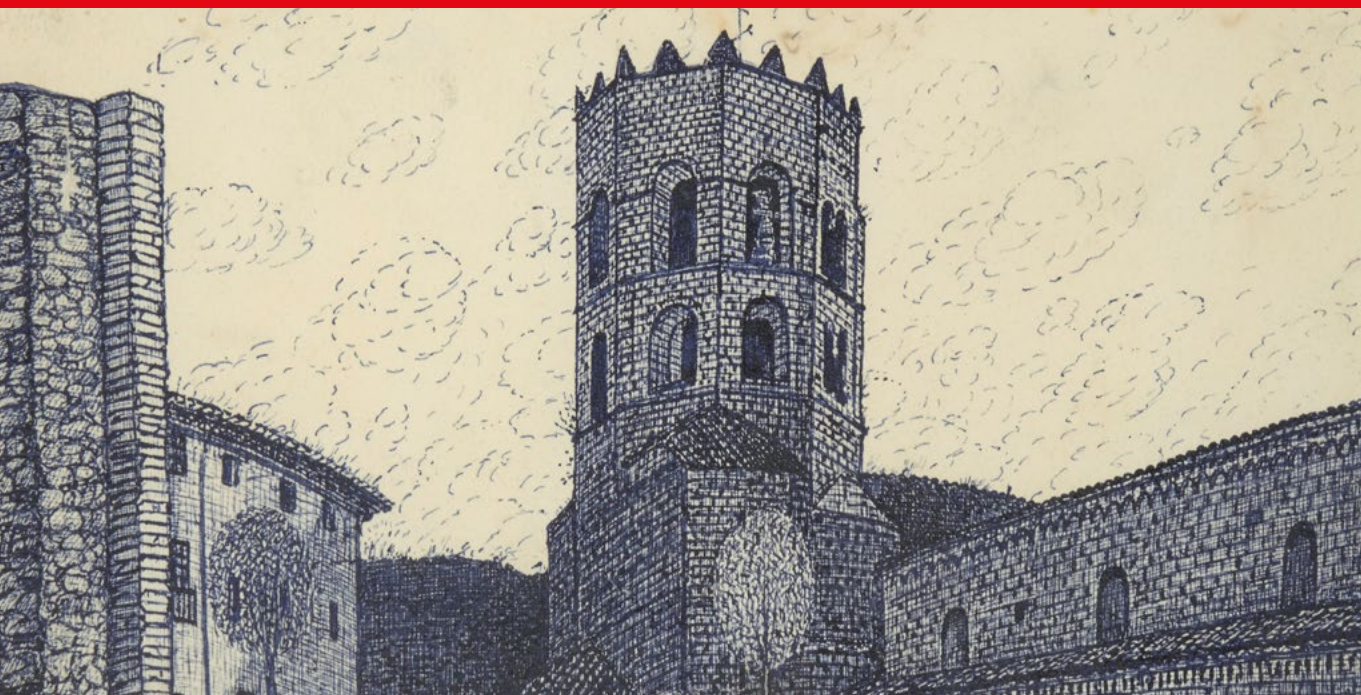
Comissariat: Elina Norandi

La revista *Feminal* es va editar a Barcelona com a suplement de la publicació *La Il·lustració Catalana* durant poc més de deu anys, des de l'abril de 1907 fins al desembre de 1917. Va ser la primera revista dirigida i escrita majorment per dones que va veure la llum a Catalunya. Es va iniciar com una idea de l'escriptora i musicòloga Carme Karr (1865-1943), que va exercir com a directora de la revista durant tots els anys de la seva publicació. En les seves editorials s'albira el pensament ideològic de les dones que hi intervenien: dones burgeses conservadores i catòliques que mai perdien de vista el seu rol de mares i esposes, però que apostaven decididament per la intervenció de les dones en l'espai públic, així com per l'educació per a totes les dones i per la creativitat femenina.

La mostra que ara es presenta vol recuperar de l'oblit i posar en valor el gran nombre de dones artistes que van aparèixer a la revista i que han caigut en el silenci de la història. Hi trobarem silencis trencats: els de les artistes avui més conegudes gràcies a la tasca d'estudi i recuperació des de la història de l'art, com ara Lluïsa Vidal, Laura Albéniz, Lola Anglada o Mela Muter; silencis remorosos, noms que tot just comencen a sortir de l'oblit, artistes de les quals comencem a conèixer la vida i algunes obres, com Elvira Malagarriga o Visitació Ubach, entre d'altres, i silencis íntims, aquelles artistes la memòria de les quals s'ha conservat gràcies a familiars i hereus. Tres d'elles —Pilar Montaner, Francisca Rius i Aurora Folquer—, gairebé inèdites, es presenten ara gràcies a la recerca i estudi que s'ha fet al voltant d'aquesta exposició.

Més informació

Compra la teva entrada



Santiago Mateu i Pla, el dibuixant que estimava Girona

Santiago Mateu i Pla (Malgrat de Mar, 1891 - Badalona, 1935) és un artista gairebé desconegut, però d'una vàlua considerable en el camp del dibuix, en el qual va arribar a assolir un estil personal i una certa notorietat.

Aquesta és la primera exposició monogràfica que se li dedica. Prové del Museu de Badalona, que conserva dotze dibuixos de l'artista, mentre que el Museu d'Art de Girona, ciutat amb la qual l'artista tingué molta relació, en guarda també diversos.

La temàtica de la seva obra es va centrar en vistes urbanes — amb una especial predilecció per Girona—, marines, jardins, masies i paisatges en general. La seva vinculació amb Girona es va traduir també en forma de col·laboracions amb la premsa. Va mantenir una interessant correspondència amb Carles Rahola, amb qui havia de fer un llibre que finalment no va tirar endavant, potser a causa de la mort de l'artista. La seva desaparició prematura, la circumstància que no s'hagués professionalitzat com a dibuixant i el tall que va significar la Guerra Civil van fer que caigués en l'oblit.

Més informació

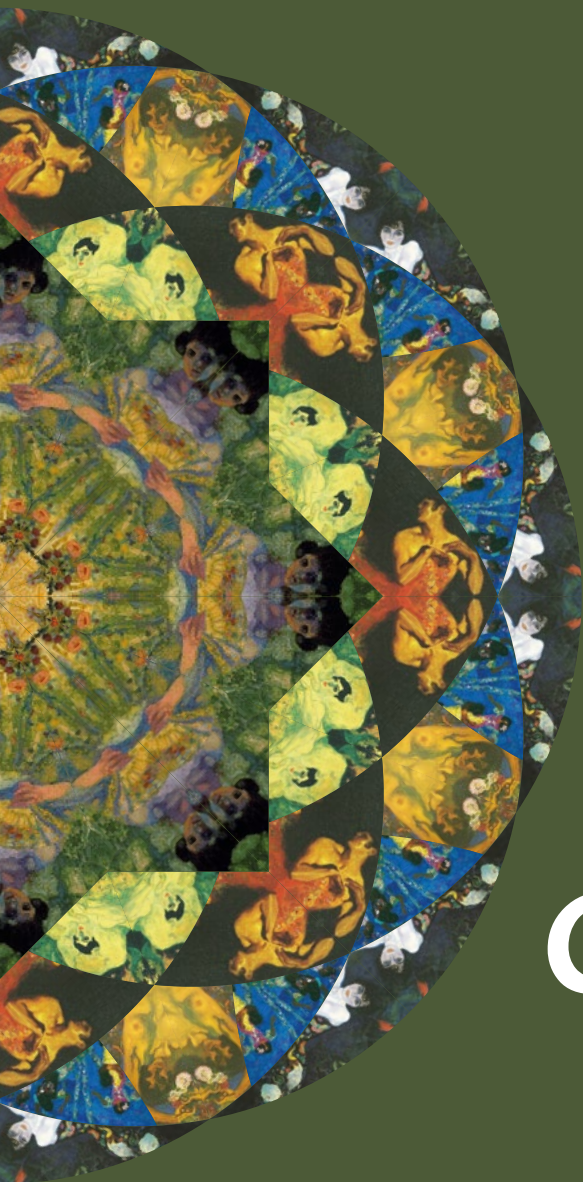
Compra la teva entrada

Exposició
virtual

Fins al 31
de desembre de 2022



150
Anglada
Camarasa



Calidoscopi femení

Dones, objecte i atracció en
l'obra d'Anglada-Camarasa

[Accedeix a l'exposició](#)



Records de joventut

Ramon Calsina Baró

Estudi a càrrec de Bernat Puigdollers Vidal

C. 1977

Oli sobre tela

129,5 x 161,5 cm

Museu d'Art de Girona

Núm. reg. 137.499

Dipòsit Generalitat de Catalunya

Col·lecció Nacional d'Art

Llegeix l'estudi

Activitat
Els museus
surten al carrer

Dissabte
5 de novembre

D'11 h a 12.30 h
Carpa 4, c. Sant Francesc,
5, Castelló d'Empúries
(davant de l'Ecomuseu Farinera)



El vitraller de la catedral

Taller

La Xarxa de Museus de les Comarques de Girona organitza, com cada any, una mostra dels diferents tallers dels museus de la província de Girona. Al carrer de Sant Francesc, 5 (davant de l'Ecomuseu Farinera), de Castelló d'Empúries, es faran una quinzena de tallers gratuïts amb un munt de propostes per a tota la família. El Museu d'Art de Girona hi participa amb el taller «El vitraller de la catedral». L'activitat s'emmarca en el festival Som Cultura, amb programació de les experiències culturals a la Costa Brava i el Pirineu de Girona.

D'11 h a 12.30 h el Museu d'Art oferirà el taller «El vitraller de la catedral».
Preu: gratuït.

md'A en família

 Girona
Episcopal

Dissabte
5 de novembre

17 h
Lloc de trobada:
plaça de Sant Feliu
(davant del cul de la lleona)



Caçamosques a Girona!

Adreçat a nens i nenes de 6 a 12 anys acompanyats d'una persona adulta

Coneixeu la llegenda de les mosques de sant Narcís? Poseu a prova els vostres coneixements i habilitats en aquest joc de pistes per Girona! Visitareu els tres grans monuments de la ciutat —la basílica de Sant Feliu, la catedral i el Museu d'Art de Girona— tot cercant les mosques més ben amagades de la ciutat. Un cop les hàgiu caçat, tindreu un premi de valor incalculable. Les sabreu trobar totes?

Lloc de trobada: plaça de Sant Feliu, davant del cul de la lleona.
Les activitats familiars són de pagament per als infants (6 €) i gratuïtes per al seu acompanyant. Es permet com a màxim un acompanyant adult per infant.

[Compra la teva entrada](#)

Activitat
Fires de Girona

Diumenge
6 de novembre

11 h
Punt de trobada:
Museu del Cinema
(c. de la Sèquia, 1, Girona)



Quan el museu no era museu

**Visita teatralitzada per conèixer els sis edificis dels museus
de la ciutat i les anècdotes que amaguen**

Us proposem una visita teatralitzada gratuïta per conèixer els sis edificis que embolcallen les col·leccions dels museus de la ciutat. Tots ells tenen la seva pròpia història i les seves anècdotes. En aquest trajecte, recorrerem el centre de la ciutat a través de les diferents seus dels museus i descobrireu com eren aquests edificis abans de ser museus i quines són les anècdotes que amaga cadascun d'ells.

En el marc de les Fires de Girona. Organitza:



Gironamuseus

Inici de la visita: Museu del Cinema (carrer de la Sèquia, 1, Girona).

En el marc de: Fires de Girona.

Activitat gratuïta. Places limitades.

[Reserva la teva entrada](#)



Escape room urbà: l'enigma del Museu

Adreçat a nens i nenes de 8 a 13 anys acompanyats d'una persona adulta

A les sales del Museu d'Art de Girona s'hi amaga un cofre que fins ara mai ningú ha pogut obrir! La vostra missió és localitzar-lo i desxifrar la contrasenya per obrir-lo. Amb un mapa de la ciutat de Girona, haureu d'anar seguint les pistes i resoldre enigmes per tal d'aconseguir les cinc xifres del cademat i poder obrir el cofre. Amb l'ajuda de la guia que us acompanyarà, fareu un recorregut pels carrers del Barri Vell per descobrir, a través de diversos indrets de la ciutat, cinc obres emblemàtiques de la col·lecció del Museu i els secrets que amaguen. L'activitat funciona com un *escape room* (a l'aire lliure i al Museu) en què, a través d'un joc de pistes, els participants haureu de treballar en equip per resoldre cada enigma i poder continuar amb la missió. Us atreviu a convertir-vos en detectius per unes hores i redescobrir la ciutat de Girona a través de les seves obres d'art? El Museu us necessita per tal que trobeu el cofre del tresor abans no sigui massa tard!

Lloc de trobada: font de la plaça de Catalunya.

Les activitats familiars són de pagament per als infants (10 €) i gratuïtes per al seu acompanyant. Es permet com a màxim un acompanyant adult per infant.

[Compra la teva entrada](#)



Feresa de silenci. Les artistes a la revista *Feminal* (1907-1917)

Visita comentada amb la comissària de l'exposició

«Feresa de silenci. Les artistes de la revista *Feminal* (1907-1917)» és el resultat de la recerca realitzada per Elina Norandi durant un parell d'anys per documentar les dones artistes citades a la revista *Feminal* durant el període 1907-1917. L'exposició en recupera prop d'una vintena, amb obres procedents de museus nacionals i internacionals i de col·leccions privades, amb l'objectiu de donar a conèixer dones artistes que van treballar i/o exposar a Catalunya a principis del segle XX, valorar les seves obres dins el seu context, subratllar el valor de la recerca i obrir noves vies per continuar trencant els silencis en la història de les dones artistes.

En aquesta visita guiada podrem descobrir, acompanyats de la comissària de l'exposició, la vida i trajectòria artística d'algunes d'aquestes dones (en total van publicar a *Feminal* 74 artistes, de prop d'una cinquantena de les quals coneixem alguna cosa —un breu apunt biogràfic, alguna imatge, algunes obres— i tan sols a 13 d'elles se'ls ha dedicat algun estudi o exposició).

Compra la teva entrada



Art Catalunya

catÀrtica
SETMANA DE L'ART 2022

del 17 al 25 de novembre

www.setmanadelart.cat

gAc
Galeries d'Art de Catalunya

#CatalunyaArtExperience #ArtCatalunya #SetmanaDelArt #MotorArtistic

Activitat
El Museu acull

Diumenge
27 de novembre

12 h
Presó del Museu
d'Art de Girona



La Tornada

Concert a cegues

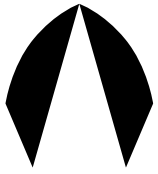
Torna el Concerts a Cegues, un festival amb concerts de petit format a llocs amb encant de Girona. Enguany el Museu d'Art és seu de l'últim concert sorpresa del cicle, a la presó eclesiàstica del Museu. Aprofita l'ocasió per contemplar obres d'art i deixa't sorprendre per aquest concert a cegues.

Organitza:



Preu: 10 €.

[Compra la teva entrada](#)



Girona Episcopal

Passeja't per més de mil
anys d'art i història

*Tres conjunts patrimonials
amb una sola entrada*



Catedral de Girona

Basilica de Sant Feliu

Museu d'Art de Girona



md'A Museu d'Art
de Girona

 Generalitat de Catalunya
Departament de Cultura



www.gironaepiscopal.cat

Antic Hospital de Santa Caterina

En actiu des de finals del segle XVII fins a principis del XXI, l'Antic Hospital de Santa Caterina acull actualment la Delegació del Govern de la Generalitat de Catalunya a Girona. L'edifici, d'època barroca, està situat damunt un barri medieval del qual avui dia encara es conserven restes arqueològiques. L'entrada inclou la visita al Pati de les Magnòlies, amb esgrafiats de principis del segle XX, l'espai d'interpretació de l'antic hospital, el vestíbul amb arrambadors del segle XVII, la farmàcia hospitalària d'època barroca i l'antiga capella, on s'exposa el quadre *El gran dia de Girona*, de Ramon Martí i Alsina (1826-1894).

Horaris

Preus

Serveis AHSC

Pl. de Pompeu Fabra, 1
(Edifici de la Generalitat)
17002 Girona
Tel. 972 20 38 34 / 972 41 40 58
reserves.girona.acdpc@gencat.cat

Subscriu-te

Rebràs en el teu correu electrònic informació actualitzada de les activitats, la programació expositiva i totes les novetats del md'A i l'AHSC.



Visita comentada a l'Antic Hospital de Santa Caterina

A cura del Servei Educatiu del md'A

Us proposem una visita als espais més singulars de l'antic Hospital de Santa Caterina, avui seu de la Delegació del Govern de la Generalitat de Catalunya. Resseguirem els rastres de l'antiga funció de l'edifici, i la vida quotidiana de quan era hospital.

En actiu des de finals del segle XVII fins a principis del XXI, l'Antic Hospital de Santa Caterina acull actualment la Delegació del Govern de la Generalitat de Catalunya a Girona. L'edifici, d'època barroca, està situat damunt un barri medieval del qual avui dia encara es conserven restes arqueològiques. L'entrada inclou la visita al Pati de les Magnòlies, amb esgrafiats de principis del segle XX, l'espai d'interpretació de l'antic hospital, el vestíbul amb arrambadors del segle XVII, la farmàcia hospitalària d'època barroca i l'antiga capella, on s'exposa el quadre *El gran dia de Girona*, de Ramon Martí Alsina (1826-1894).

Preu: 5 €. Amics del md'A: 3 €.

Compra la teva entrada

Exposicions

Del 2 al 28 de novembre

Cambrà de la Propietat
Urbana de Girona
(c. dels Ciutadans, 12, Girona)
De dl. a dv. de 17 h a 19 h

Inauguració:
divendres 4 de novembre

19 h

Les Retallables

Fundació MAP de Ripoll

Les Retallables és un projecte col·laboratiu i comunitari que fusiona el treball creatiu d'una entitat social del territori (Fundació MAP de Ripoll) amb les mans expertes d'artistes reconeguts més enllà de les nostres fronteres. Art amb valor social.

Us convidem a gaudir de Les Retallables i a deixar-vos captivar per l'originalitat de la proposta.

Artistes participants: Eudald Alabau, Montse Barros, Domènec Batalla, Esther Baulida, Ralph Bernabei, Jordi Canudes, Joan Cera, Carles Delclaux, Jan Descarga, Ignasi Esteve, Mim Juncà, Assumpció Mateu, Àlex Nogué i Mercè Seoane Perez.



Exposicions

Del 5 al 30 de novembre

Espai de la Llibreria 22

(c. de les Hortes, 22, Girona)

De dl. a dv. de 17.30 h a 20 h

Visita disponible en l'horari de la llibreria
(demanant la clau)

**Inauguració:
dissabte 5 de novembre**

12 h

Terra aspra

Cristina Simon

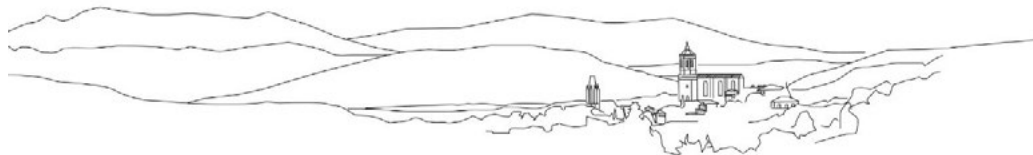
De les sèries «Arrels del traç» i «Textures» neix «Terra aspra», un recull d'obres que són fruit d'una àmplia trajectòria en què conflueixen diferents interessos i disciplines com el disseny, l'art, les humanitats, la cultura escrita i la cal·ligrafia gestual. Un projecte d'expressió artística i cal·ligràfica que sorgeix al bell mig del Parc Natural de la Garrotxa. S'experimenta amb la fabricació d'eines i instruments naturals i orgànics que es conjuguen amb la tinta, les paraules i la poesia.

El gest, el traç, l'empremta, es conjuren per revelar-nos missatges a través de textures, lletres insinuades i teixides.

Concentrar-nos en el traç ens permet orientar-nos en el mapa dels silencis i dels blancs que guarda la pàgina o el format escollit; el blanc i el negre, el buit i el ple, dualitats compromeses i ineludibles que estableixen un diàleg. Jugar amb instruments de naturaleses orgàniques diferents ens obre les portes a la imaginació, al moviment, als ritmes alterns i al ball del traç. Tot allò que es mou és viu.

Acció a càrrec de Roser Coldecarrera.





Dibuix de Girona des de Montilivi.
Detall d'un opus sectile de la vil·la del Pla de l'Horta (Sarrià de Ter), segle I dC.
Detall d'un relleu escultòric del claustre de la catedral de Girona on es veuen dos picapedrers, segle XII.

Pedres i pedreres de Girona

Conferència a càrrec de Jordi Oliver

Jordi Oliver Vert (Girona, 1994), doctor en arqueologia clàssica i graduat en història de l'art, ha elaborat la seva tesi doctoral sobre el comportament de la indústria lítica a la ciutat de Girona des de la seva fundació fins a l'edat mitjana.

La conferència pretén fer prendre consciència de la gran varietat de roques, locals o d'importació, utilitzades per construir i decorar la ciutat de Girona des de la seva fundació en època romana fins a l'actualitat. A partir dels nous descobriments en els districtes pedrers de l'àrea de Girona, abordarem la seva dinàmica de funcionament (explotació, transport, comerç).





Visita al claustre del Mas del Vent

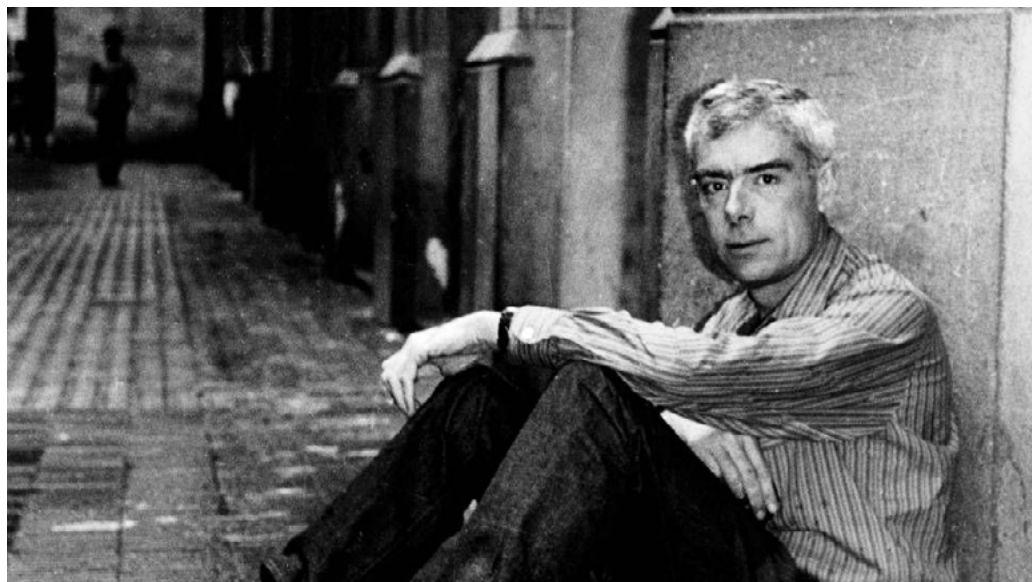
Palamós

A la vila de Palamós es conserven les galeries d'un claustre aparentment romànic. El conjunt escultòric està situat dins la finca de Mas del Vent, integrat en els jardins d'una casa pairal antiga. Aquesta obra havia romàs pràcticament desconeguda fins que la seva divulgació a partir de 2010 la va posar d'actualitat: va generar una allau d'articles periòdics i va despertar l'atenció dels especialistes i de les autoritats, sobretot per aclarir-ne l'antiguitat i la procedència (monestirs.cat).

La visita la guiarà el doctor Gerardo Boto, historiador de l'art a la UdG. Com és sabut, ell manté l'origen medieval del claustre. Altres instàncies pensen que és una obra historicista feta al segle XX.

9.30 h Sortida en bus des de la plaça Poeta Marquina (al costat del Bar Núria).
11 h Visita guiada pel professor Gerardo Boto.
14.30 h Arribada a Girona.

Preu: socis 35 €, no socis 40 €.
Imprescindible reservar a: amicmda@gmail.com / Tel. 972 22 47 66.
WhatsApp: 690 340 389 (indicant nom, cognom i telèfon mòbil).



Gabriel Ferrater: quan la intel·ligència abraça la creativitat

Conferència a càrrec de Jordi Sala Lleal

En el centenari del seu naixement i cinquantè aniversari de la mort, la figura de Gabriel Ferrater continua fascinant lectors generació rere generació, i, tot i que es va reduint el nombre de persones que el van conèixer, la seva poesia es manté com un referent indiscutible, per qualitat i originalitat, per a lectors i escriptors de la Catalunya actual. En aquesta conferència es dibuixaran les línies mestres de l'obra poètica de Ferrater, emmarcada en un esbós de la seva personalitat i en una aproximació a d'altres esferes de la seva activitat intel·lectual, especialment les seves posicions sobre pintura.



Club Cinefòrum

Els Amics del md'A gaudim d'entrada a preu reduït en totes les sessions del Cinema Truffaut de Girona, i d'un preu molt especial per a les pel·lícules relacionades amb el món de l'art. Us anunciarem els títols i dates puntualment mitjançant el nostre recordatori d'activitats al correu electrònic, a les xarxes socials —Facebook, Twitter i Instagram— i al web dels Amics. Estigueu ben atents!

Acompanyem les pel·lícules del nostre Club amb una presentació prèvia a càrrec de crítics i especialistes en cinema.

Fora de carta

El dia a dia sovint ens ofereix oportunitats que no s'han pogut preveure a l'hora de tancar l'agenda del Museu d'Art de Girona. Per aquest motiu, sota el nom genèric de «Fora de carta», els Amics del md'A de tant en tant us oferirem noves propostes a través del nostre recordatori d'activitats al correu electrònic, les xarxes socials —Facebook, Twitter o Instagram— i l'espai web dels Amics. Estigueu a punt, doncs, per a més suggeriments!

Crèdits

MUSEU D'ART DE GIRONA

Direcció
Carme Clusellas

Equip tècnic

Elena Boix, Aurèlia Carbonell, Joan Duran, Carme Martinell i Toni Monturiol

Continguts

Museu d'Art de Girona
Amics del Museu d'Art de Girona

Coordinació

Àngels Miralles. Tramoia Produccions Culturals
Marta Grassot. Puntdefuga, gestió cultural

Assessorament lingüístic

Meritxell Canela

Disseny gràfic

La Fonda Gràfica

Dipòsit legal

GI-1337-2007

IMATGES

Imatge de portada

Clémentine-Hélène Dufau, retrat de l'artista (detall), 1911. Museu d'Orsay.

Avís

Consulteu tota la informació actualitzada de l'agenda d'activitats al web www.museuart.cat o a les nostres xarxes socials.

L'aforament de les activitats és limitat. És imprescindible fer la reserva preferentment mitjançant el web www.museuart.cat, o bé al tel. 972 20 38 34.

www.museuart.cat

md'A Museu d'Art de Girona  Generalitat de Catalunya
Departament de Cultura



Seguiu-nos: @museuartgirona

