

Museu d'Art de Girona

Agenda
octubre-desembre
2024

Roser Bru, Sense títol, 1968. Fundació Roser Bru, Xile. © Roser Bru, VEGAP, Girona, 2024.

md'A

Museu d'Art
de Girona



Generalitat
de Catalunya

Museu d'Art de Girona

**Exposicions
Temporals**

pàg. 7

Un mes, una obra

pàg. 26

Activitats

pàg. 12

Antic Hospital de Santa Caterina

Activitats

pàg. 30

Amics del md'A

Exposicions

pàg. 32

Activitats

pàg. 35

Enllaços interactius

Aquest document conté enllaços interactius que permeten moure's entre pàgines de l'agenda i obrir un correu electrònic o un web de forma directa.

Premeu aquí



DILLUNS	DIMARTS	DIMECRES	DIJOUS	DIVENDRES	DISSABTE	DIUMENGE
	1	2 19 h Conferència Israel i Palestina, encara	3	4 19 h Inauguració Manel Roqueta. Artista, advocat i ciutadà de Girona (1888-1949)	5 10 h Visita Sortida a Rocacorba - D'on venen (md'A) 11.30 h md'A en família Retrats brutals	6
7	8 19 h Conferència Franz Kafka: identitat i transformació	9	10	11	12 11.30 h Visita JEP. Els secrets del Museu	13 11.30 h Visita JEP. Visita Antic Hospital Santa Caterina
14	15	16	17	18	19 12 h Inauguració Veure i mirar	20
21	22	23	24	25	26 11 h Itinerari Hostals, pells i lleons 12 h Presentació La Lleona de Girona	27 11 h Visita Quan el Museu no era museu
28	29	30	31			

DILLUNS	DIMARTS	DIMECRES	DIJOUS	DIVENDRES	DISSABTE	DIUMENGE
				1	2 11.30 h md'A en família Dibuixem Girona!	3 11 h Visita Quan el Museu no era museu
4	5 19 h Conferència Un final de cicle econòmic i social	6	7	8	9	10 11.30 h Visita Antic Hospital Santa Caterina
11	12	13 19 h Conferència Arnold Schönberg: revolucionari o conservador?	14	15	16	17
18	19	20	21	22	23 12 h Inauguració Roser Bru. Superar la distància 18 h Biografia dramatitzada BRU o el exilio de la memòria	24 11.30 h Visita Roser Bru. Superar la distància 13 h Biografia dramatitzada BRU o el exilio de la memòria
25	26	27	28	29 19 h Inauguració Visites inesperades	30	

DILLUNS	DIMARTS	DIMECRES	DIJOUS	DIVENDRES	DISSABTE	DIUMENGE
						1
2	3	4 19 h Inauguració Les cases a la riba	5	6	7 11.30 h md'A en família Els gravats de la Roser	8 11.30 h Visita Antic Hospital Santa Caterina
9	10	11 19 h Concert de Nadal	12	13	14 12 h Presentació publicació i itinerari El Palau Epis- copal de Girona. Mil anys d'histò- ria d'un laberint arquitectònic	15 11 h Itinerari i espectacle de titelles La Mula Baba per la Girona Episcopal
16	17	18	19	20	21 11.30 h md'A en família Creem la nostra figueta del pessebre	22
23	24	25	26	27 11.30 h md'A en família Fem la bossa cotilló de Cap d'Any	28	29
30	31					

Museu d'Art de Girona

GRUP DE WHATSART DEL md'A

Subscriu-te al nou canal de WhatsApp per rebre tota la informació del Museu!

Per fer-ho, només cal guardar el número del Museu 677 40 59 06 a l'agenda del mòbil i enviar un missatge de WhatsApp amb el text «ALTA + [NOM I COGNOM]». Aquest servei és gratuït, i es pot donar de baixa en qualsevol moment.



El Museu d'Art està ubicat a l'antic Palau Episcopal (s. X-XVIII), al costat de la catedral de Girona. L'interior de l'edifici acull una important col·lecció d'art gironí, amb peces datades des de l'època romànica fins als inicis del segle XX. La visita al Museu inclou els espais singulars del Palau: el Saló del Tron, la Presó Episcopal, la Capella del Bisbe i el Mirador, que ofereix una de les millors vistes de Girona. Alhora, el Museu desenvolupa una línia d'exposicions temporals centrades majoritàriament a aprofundir i difondre artistes i moviments artístics amb vincles i relacions amb el territori gironí. L'entrada al md'A permet accedir a la visita de l'exposició permanent i de les temporals.

Horaris

Preus

Serveis del md'A

Pda. de la Catedral, 12
17004 Girona
Tel. 972 20 38 34
museuart_girona.cultura@gencat.cat
www.museuart.cat

Subscriu-te

Rebràs en el teu correu electrònic informació actualitzada de les activitats, la programació expositiva i totes les novetats del md'A.

**Exposició
temporal**

**Del 23 de novembre
de 2024 fins al 30
de març de 2025**

**Àmbit 3
Museu d'Art de Girona**

**Inauguració
23 de novembre**

12 h

Roser Bru, *Autobiografia*. Políptic en 5 parts.
Col·l. particular, Xile. © Roser Bru, VEGAP, Girona, 2024.



Roser Bru

Superar la distància

El Museu d'Art de Girona dedica una exposició a l'obra i figura de l'artista catalano-xilena Roser Bru i Llop (1923–2021). Nascuda a Barcelona, Roser Bru es va exiliar a Xile el 1939. Allà es va formar i hi va desenvolupar una carrera brillant i reconeguda, si bé sempre va mantenir vives les arrels catalanes.

L'exposició, comissariada per Àlex Mitrani i Inés Ortega-Márquez, aplega prop d'un centenar d'obres, la majoria procedents de Xile, i mostra l'evolució del seu estil, des de l'expressionisme figuratiu fins a una síntesi madura. També destaca la seva capacitat per connectar imaginaris i memòries a través de l'Atlàntic, reivindicant una perspectiva feminista i democràtica. Una proposta que pretén revalorar la dimensió de l'obra de Roser Bru i fer-la present, de nou, a Catalunya.

La mostra s'ha fet en col·laboració amb la [Fundació Roser Bru](#) (Xile) i ha rebut el suport del Ministeri de Cultura de Xile.



Compra la teva entrada

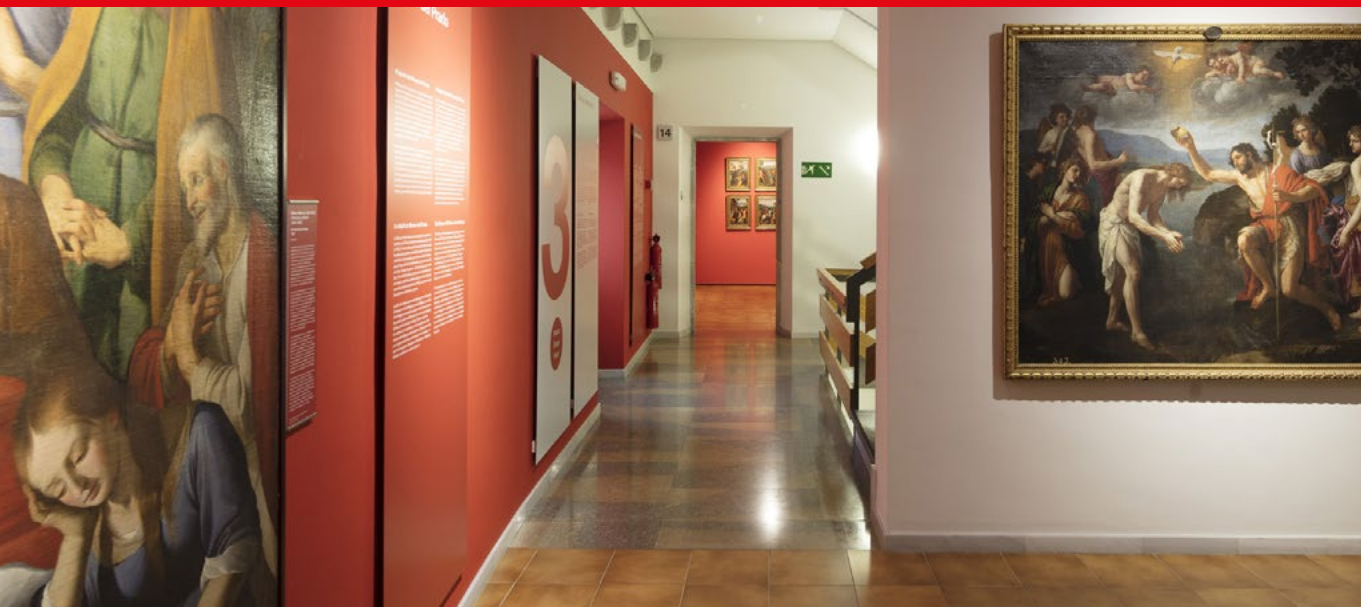
**Exposició
temporal**

**A partir del 29
de novembre**

**Sales del Museu d'Art de
Girona**

**Inauguració
29 de novembre**

19 h



Visites inesperades

Un diàleg entre obres de les galeries d'art de Catalunya i la col·lecció permanent del md'A

Diverses obres d'art contemporànies conviuran amb les obres del Museu, infiltrades en el recorregut de l'exposició permanent, per propiciar diàlegs i confrontacions suggeridores.

«Visites inesperades» és un projecte de l'associació Galeries d'Art de Catalunya (GAC), en el marc de la Setmana de l'Art. La proposta, que té lloc simultàniament en diferents museus de Catalunya, posa en relació obres dels magatzems de les galeries amb les que s'exposen de manera permanent als museus.

La selecció per al Museu d'Art, a cura de la periodista i especialista en art Montse Frisach, juxtaposa obres similars o ben distants i contrastades, i convida a reflexionar sobre les connexions entre l'art contemporani i les obres històriques del Museu.

Compra la teva entrada



Esclats d'un instant, 90's

L'aportació de les artistes al fons d'art del diari *Avui*

L'exposició continua la que es va dedicar durant el passat 2023 a les aportacions de les artistes catalanes a la formació del fons d'art del diari *Avui* en la dècada dels setanta. L'actual es dedica a les donacions que es van fer als anys noranta, un nou moment d'impuls en la formació i creixement d'aquest fons d'art català que avui custodia el Museu d'Art de Girona.

La mostra, de nou sota el comissariat d'Elina Norandi, explora la contribució de més de vint artistes dones, destaca l'evolució del panorama artístic i social respecte a les dècades anteriors i fa evident el canvi en les preocupacions artístiques, des de la crítica política cap a l'exploració de nous llenguatges plàstics. Alhora subratlla de nou la importància de reconèixer i valorar l'aportació de les dones artistes a la història de l'art català.

Compra la teva entrada



Per molts anys!

Celebra l'aniversari al Museu d'Art de Girona

Vine al Museu a celebrar un aniversari diferent amb els amics i amigues. T'oferim els jardins i les aules del Museu d'Art per fer la teva festa i alhora gaudir d'una activitat singular.

Et proposem una visita dinamitzada a les sales, on descobrirem dracs, àngels, dimonis i un munt de personatges i animals fantàstics que habiten dins dels quadres del Museu. Tot seguit, experimentarem amb els colors al taller d'art i, finalment, gaudirem de la celebració en un espai reservat per a l'ocasió.

Demana més informació trucant
al tel. 972 41 40 58 o bé per correu a
reserves.girona.acdpc@gencat.cat.

Reserves



Bestiari

Juguem a fet i amagar amb els animals del Museu

Adreçat a infants a partir de 6 anys

Un joc de realitat augmentada per acompanyar els nens i nenes a explorar les obres d'art del Museu en una experiència interactiva única i divertida.

A través d'una tauleta mòbil i conduïts per la Lleona, un dels animals més emblemàtics del Museu i de la ciutat de Girona, els participants hauran d'anar descobrint els altres animals que s'amaguen en les obres de la col·lecció, en una aventura de descoberta que té, sempre, un premi final.

Activitat autònoma gratuïta inclosa amb l'entrada del Museu.



BRU o el exilio de la memoria

Biografia dramatitzada en el marc de l'exposició «Roser Bru. Superar la distància»

El col·lectiu Mákina Dos presenta una peça dramàtica documental dirigida per Héctor Noguera que explora la vida i l'obra de la pintora catalano-xilena Roser Bru, Premi Nacional d'Arts Plàstiques 2015.

Creada i protagonitzada per la neta de Bru, Amalá Saint-Pierre, i Francisco Paco López, l'obra reflexiona sobre temes com la guerra, l'exili i la memòria.

La posada en escena combina teatre, projeccions audiovisuals i música per oferir una mirada íntima i personal sobre un segle d'història i art.

Gratuït amb reserva al web.

Reserva



Roser Bru. Superar la distància

Visita comentada a cura dels comissaris

La visita ens endinsarà en l'obra de Roser Bru, artista catalano-xilena que va transcendir fronteres amb el seu art.

Explorarem les seves iconografies femenines, reivindicacions democràtiques i referents humanístics, a través d'una selecció d'obres que ens ajuden a entendre la trajectòria de l'artista.

Una oportunitat única per descobrir Roser Bru, que torna a exposar-se a Catalunya després de dues dècades.

Compra la teva entrada



Visites inesperades

Diàlegs entre obres d'art. Recorregut a cura de Montse Frisach

Montse Frisach, comissària de la mostra, ens conduirà a través d'un diàleg polièdric entre les obres provinents de l'associació Galeries d'Art de Catalunya i les peces de la col·lecció permanent del Museu d'Art.

Una visita inesperada que, a més, ens permetrà recórrer el Museu en un moment del dia poc habitual: quan ja està tancat i el sol s'ha post.

Activitat gratuïta.



Secrets del Museu

Visita guiada temàtica

El Museu d'Art de Girona ocupa un dels edificis més emblemàtics i imponents de la ciutat: el Palau Episcopal. Durant segles, aquest edifici va ser la residència del bisbe de Girona i la seva cúria, i va acollir també reis i nobles en les seves visites a la ciutat. Avui dia, el Palau conserva espais únics que testimonien el seu ric passat, com una antiga presó que encara es pot visitar.

Aquesta visita comentada, centrada en els secrets del Museu, permetrà explorar els racons amagats i descobrir els detalls més subtils tant de l'edifici històric com de les obres d'art que conserva.

Us convidem a un viatge fascinant que combina la història arquitectònica del Palau amb els misteris i curiositats de la col·lecció artística, per revelar aspectes poc coneguts que normalment passen desapercebuts al visitant casual.



European Heritage Days
Journées européennes
du patrimoine

Aquesta activitat s'emmarca en les Jornades Europees de Patrimoni.
Visita a cura dels Serveis Educatius del md'A. Gratuït amb reserva.

Reserva



Hostals, pells i lleons

Itinerari i presentació del llibre *La Lleona de Girona*

El Museu d'Art de Girona conserva i exposa l'original i autèntica escultura de la Lleona de Girona, una de les figures més icòniques de la ciutat, de la qual sabem ben poc. Per això, des del Museu s'ha impulsat i editat l'estudi més complet i exhaustiu sobre aquesta famosa escultura. A cura de l'historiador de l'art Miquel Àngel Fumanal, la publicació ofereix una descripció analítica de l'obra, aporta dades inèdites i suposa, fins a la data, la revisió més extensa de totes les informacions conegudes sobre la columna.

La Lleona de Girona. Noves aproximacions des de la història de l'art es presentarà en dos escenaris diferents: l'acte començarà amb un itinerari comentat, conduït per l'autor del llibre, pel centre històric de la ciutat, on descobrirem detalls al voltant de la història de l'emblemàtica escultura. A continuació, es presentarà la publicació a les sales del Museu amb Joan Boadas, cronista oficial de la ciutat de Girona, com a conductor de l'esdeveniment.

11 h Itinerari «Hostals, pells i lleons». Sortida des del Cul de la Lleona (plaça de Sant Feliu)

12 h Presentació de la publicació al Museu d'Art

Gratuït. Cal reservar per a l'itinerari.

Reserva



Quan el Museu no era museu

Visita teatralitzada pels edificis dels museus de Girona

Us proposem una visita teatralitzada per conèixer amb detall els sis edificis que embolcallen les col·leccions dels museus de la ciutat de Girona, amb la seva història i anècdotes. En aquest trajecte, recorrerem el centre de la ciutat visitant les diferents seus dels sis museus que conformen GironaMuseus, i veurem què eren i com eren aquests edificis abans de ser museus. Us convidem a descobrir de manera amena les històries que amaguen cadascun d'ells.



Organitza: GironaMuseus. A cura de La Minúscula.
Preu: 5 €. Membres de Girona Cultura: 3 €.

Compra la teva entrada



El Palau Episcopal de Girona. Mil anys d'història d'un laberint arquitectònic

Presentació de la publicació i itinerari

El Palau Episcopal de Girona, actual seu del Museu d'Art de Girona, és un dels edificis més notables de la Girona medieval i, alhora, un dels més desconeguts. Documentat des del segle X, l'imponent palau dels bisbes gironins conserva bona part de la imatge i estructures medievals malgrat les transformacions i annexions que es van anar succeint al llarg del temps. Avui és un dels palaus episcopals d'origen medieval més complets i ben conservats de Catalunya.

L'estudi arqueo-arquitectònic i formal del Palau, elaborat al llarg dels darrers anys per part dels arqueòlegs i historiadors Josep Maria Nolla, Jordi Sagrera i Miquel Àngel Fumana, i amb la col·laboració de Narcís Soler, es presenta en format llibre. Una monografia imponent que ofereix una anàlisi detallada de l'evolució arquitectònica de l'edifici i de les descobertes arqueològiques més recents, i aprofundeix en el seu context històric i artístic. L'obra, que conté il·lustracions, plànols i fotografies inèdites, permet descobrir la importància històrica d'aquest impressionant edifici patrimonial.

L'acte començarà amb la presentació del llibre amb els autors, conduïda per l'historiador i polític Joaquim Nadal, i tot seguit es farà un itinerari pels racons del Palau Episcopal.

Gratuït amb reserva.

Reserva



Retrats brutals

Taller de màscares

Adreçat a infants de 7 a 14 anys acompanyats d'una persona adulta

Atenció, atenció! Fem una crida a tots els nens i nenes creatius i artístics. En aquest taller de màscares posarem a prova la vostra imaginació més boja per crear uns retrats originals amb les formes més irregulars possibles.

No només confeccionareu un rostre completament únic, sinó que també el pintareu i decorareu com vulgueu. I no us oblideu de posar-li un coll que li faci de suport! Serà important per deixar-lo exposat en una de les sales del Museu, com si fóssiu un gran artista que exposa la seva obra. Us hi atreviu?

A cura dels Serveis Educatius del md'A.
Les activitats familiars són de pagament per als infants (4 €)
i gratuïtes per a l'acompanyant (únicament una persona per infant).

[Compra la teva entrada](#)



Dibuixem Girona!

Taller de dibuix

Adreçat a infants de 4 a 12 anys acompanyats d'una persona adulta

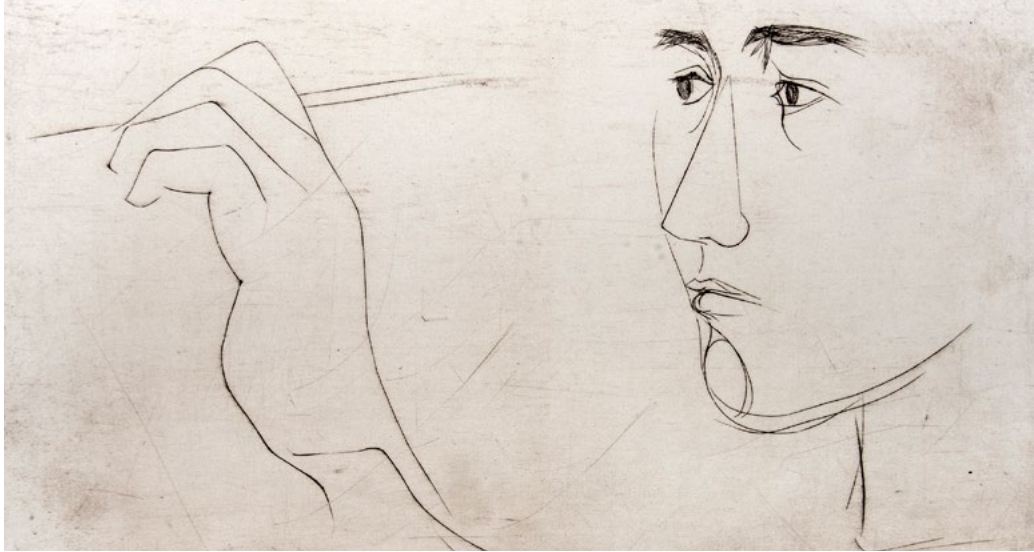
Girona és una ciutat que ha estat pintada i dibuixada per molts artistes diferents. En aquest taller, farem un volt per les sales del Museu d'Art de Girona i ens fixarem en els quadres on apareix la ciutat que tant ens enamora.

Les muralles, els campanars, les cases de l'Onyar, la Devesa... Farem atenció a tots els detalls perquè després tocarà sortir del Museu i dibuixar un paisatge com feien els artistes més bohemis: *au plein air!*

En el marc de les Fires de Girona.

A cura dels Serveis Educatius del md'A.
Les activitats familiars són de pagament per als infants (4 €) i gratuïtes per a l'acompanyant (únicament una persona per infant).

[Compra la teva entrada](#)



Els gravats de la Roser

Taller de gravat

Adreçat a infants de 9 a 14 anys acompanyats d'una persona adulta

Roser Bru (Barcelona, 1923-Santiago de Xile, 2021) ha estat una de les artistes contemporànies més reconegudes i valorades de Xile. Pintora i gravadora, es va vincular des de molt jove al Taller 99, un taller de gravat en el qual es va formar i on, al llarg de tota la seva vida, va compartir temps i espais de creació amb altres artistes xilens destacats. En el gravat, Bru va trobar una forma d'expressió plena de matisos que la van captivar, i d'aquesta tècnica en va fer un mitjà d'expressió durant tota la seva trajectòria.

Us proposem descobrir la vida i l'obra de l'artista amb una visita dinamitzada a l'exposició temporal «Roser Bru. Superar la distància», en la qual estarem especialment atents als seus gravats per, després, en la sala-taller del Museu, experimentar amb la tècnica. Podreu elaborar la vostra pròpia matriu i acabar estampant el vostre gravat!

En el marc de l'exposició «Roser Bru. Superar la distància».

A cura dels Serveis Educatius del md'A.

Les activitats familiars són de pagament per als infants (6 €) i gratuïtes per a l'acompanyant (únicament una persona per infant).

[Compra la teva entrada](#)



La Mula Baba per la Girona Episcopal

Itinerari i espectacle de titelles

Adreçat a infants de 9 a 14 anys acompanyats d'una persona adulta

Uniu-vos a la Mula Baba i acompanyeu-la en la seva passejada nadalenca per la Girona Episcopal!

Un espectacle de titelles que ens aproparà a les històries i llegendes al voltant de la basílica de Sant Feliu, la catedral de Girona i el Museu d'Art, ubicat a l'antic Palau Episcopal.

Animeu-vos i gaudiu amb nosaltres d'un recorregut pel cor del Barri Vell gironí!



Creem la nostra figureta de pessebre

Taller de modelatge amb fang

Adreçat a infants de 4 a 12 anys acompanyats d'una persona adulta

Celebrem Nadal amb el md'A!

En aquest taller, podreu dissenyar i crear la vostra figureta personalitzada de pessebre inspirant-vos en els personatges icònics del Museu. Utilitzarem fang per modelar el personatge que més us agradi, i farem que, aquest any, el vostre pessebre sigui únic.

A cura dels Serveis Educatius del md'A.
Les activitats familiars són de pagament per als infants (3 €) i gratuïtes
per a l'acompanyant (únicament una persona per infant).

[Compra la teva entrada](#)



Benvingut, any nou!

Taller de creació del cotilló de Cap d'Any

Adreçat a infants de 6 a 12 anys acompanyats d'una persona adulta

S'apropa l'any nou i des del Museu d'Art us proposem un taller divertit per preparar el cotilló i celebrar la festa de Cap d'Any ben equipats amb antifàços, serpentines, bosses per al raïm de la sort i altres sorpreses!

Us hi animeu?

A cura dels Serveis Educatius del md'A.
Les activitats familiars són de pagament per als infants (3 €) i gratuïtes per a l'acompanyant (únicament una persona per infant).

[Compra la teva entrada](#)

**Entrada
conjunta**



Paula Bonet + Roser Bru

Entrada conjunta

Paula Bonet, «L'anguila. La carn com a pintura i la pintura com a mirall».
Fundació Vila Casas

«Roser Bru. Superar la distància».
Museu d'Art de Girona

FUNDACIÓ
VILA CASAS

CAN
FRAMIS
BARCELONA

Més informació al web del md'A.

[Més informació](#)

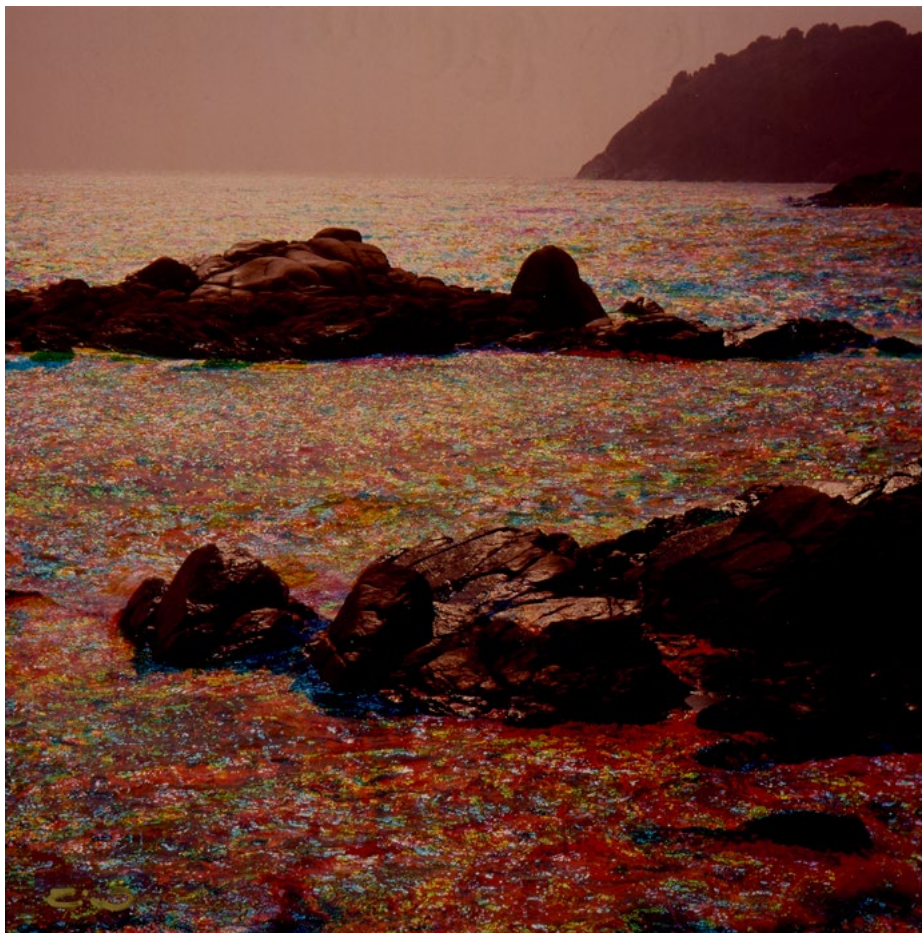


Mediterrània

Estudi a càrrec d'Erika Bornay

Kima Guitart
1990
Anilines i seda natural
184 x 64 cm
Museu d'Art de Girona
Núm. reg. 137.621
Dipòsit Generalitat de Catalunya
Col·lecció Nacional D'art

Llegeix l'estudi



Palamós

Estudi a càrrec de Nuria Gironès Ors

Tino Soriano (Faustino Soriano Marco)
1989

Fotografia sobre paper
30 x 30 cm

Museu d'Art de Girona

Núm. reg. 138.827-34

Dipòsit Generalitat de Catalunya

Col·lecció Nacional d'Art



Neuler

Estudi a càrrec de Glòria Tous Silvestre

Desconegut

S. XIII-XIV

Metall

80 x 22 cm

Museu d'Art de Girona

Núm. reg. 131.315 / 131.316

Fons d'Art Diputació de Girona

Antic Hospital de Santa Caterina

En actiu des de finals del segle XVII fins a principis del XXI, l'Antic Hospital de Santa Caterina acull actualment la Delegació del Govern de la Generalitat de Catalunya a Girona. L'edifici, d'època barroca, està situat damunt un barri medieval del qual avui dia encara es conserven restes arqueològiques. L'entrada inclou la visita al Pati de les Magnòlies, amb esgrafiats de principis del segle XX, l'espai d'interpretació de l'antic hospital, el vestíbul amb arrambadors del segle XVII, la farmàcia hospitalària d'època barroca i l'antiga capella, on s'exposa el quadre *El gran dia de Girona*, de Ramon Martí i Alsina (1826-1894).

Horaris

Preus

Serveis AHSC

Pl. de Pompeu Fabra, 1
(Edifici de la Generalitat)
17002 Girona
Tel. 972 20 38 34 / 972 41 40 58
reserves.girona.acdpc@gencat.cat

Subscriu-te

Rebràs en el teu correu electrònic informació actualitzada de les activitats, la programació expositiva i totes les novetats del md'A i l'AHSC.



L'Antic Hospital de Santa Caterina

Visita comentada

Us proposem un recorregut pels espais més singulars de l'Antic Hospital de Santa Caterina, avui seu de la Delegació del Govern de la Generalitat de Catalunya.

Resseguirem els rastres de l'antiga funció hospitalària, visitarem l'antiga farmàcia, una de les més antigues i completes conservades a Catalunya i ens apropiarem a les històries i la vida quotidiana de l'edifici quan era hospital.



European Heritage Days
Journées européennes
du patrimoine

L'activitat del diumenge 13 d'octubre s'emmarca en les Jornades Europees de Patrimoni i és gratuïta. A cura del Servei Educatiu del md'A.

Lloc: Antic Hospital de Santa Caterina (pl. de Pompeu Fabra, 1).

Preu el 10/11 i 8/12: 5 €. Amics md'A: 3 €.

[Compra la teva entrada](#)

Amics del Museu d'Art de Girona

amics del
md'A
Museu d'Art de Girona

L'associació Amics del Museu d'Art de Girona organitza, per als seus socis i sòcies, i per a totes les persones interessades, viatges, excursions, visites, conferències i actes culturals diversos. Cada mes es presenta una nova proposta artística: mostres del treball plàstic i audiovisual de diferents artistes que se sumen a l'oferta expositiva de la ciutat de Girona.

Horaris

Serveis als socis

Àmbit 1 del Museu d'Art de Girona
Pda. de la Catedral, 12
17004 Girona
Tel. 972 22 47 66 / 690 340 389
amicsmda@gmail.com
www.amicsmda.org

Subscriu-te

Rebràs en el teu correu electrònic informació actualitzada de les activitats,
la programació expositiva i totes les novetats dels Amics del md'A.

Amic protector



FUNDACIÓ VALVI

Col·labora



iber:camera

MULTI



ribas-àlvarez
assessors i consultors



Exposició

OCTUBRE

Del 4 al 28
d'octubre

Inauguració:
divendres 4 d'octubre

Cambrà de la Propietat
Urbana de Girona
(c. dels Ciutadans, 12, Girona)
De dl. a dv. de 17 h a 20 h

19 h



Manel Roqueta. Artista, advocat i ciutadà de Girona (1888-1949)

Exposició

Rosa Maria Roqueta

«Aquesta és una exposició d'obres de Manel Roqueta, artista, advocat i ciutadà de Girona, repartides i conservades entre deu dels seus nebots durant més de cent anys. Recuperar i fer valdre l'obra d'en Roqueta —el tiet Manel— és per a tots nosaltres una aventura fantàstica.

»Manel Roqueta va ser secretari de la Cambra de la Propietat durant una colla d'anys, però la seva gran afició fou sempre l'art. Amb retrats, dibuixos i caricatures, tots tractats amb humor, l'artista ens mostra com era la Girona de la primera meitat del segle XX. Recordarem Athenea (1913) i les tres exposicions del GEiEG dels anys 24, 25 i 26. I, també, la guerra... En resum, tota una crònica en dibuixos. Roqueta no va viure mai de l'art però, en canvi, l'art sempre li va donar molta vida.»

Exposició

OCTUBRE

Del 19 d'octubre
al 12 de desembre

Inauguració:
dissabte 19 d'octubre

Espai de la Llibreria 22

(c. de les Hortes, 22, Girona)

De dl. a dv. de 17.30 h a 20 h

Visita disponible en l'horari de la llibreria
(demanant la clau)

12 h



Veure i mirar

Exposició

Pere Masferrer Mascort

«Tanta bellesa ens envolta que se'ns escapa gaudir-la, perquè la veiem, però no la mirem.

El que intento, humilment, és agafar aquestes sensacions de la realitat quotidiana i, influenciades per la meva perspectiva, mirar de fixar-les en el temps, atrapant-les en la pintura, intentant transmetre les emocions que m'han trasbalsat. Això per mi és molt difícil. És com intentar emplenar un cistell d'aigua: mai s'aconsegueix. Com a molt, el cistell queda moll.

Us convido que entreu a veure-la, però sobretot que la mireu.»

Exposició

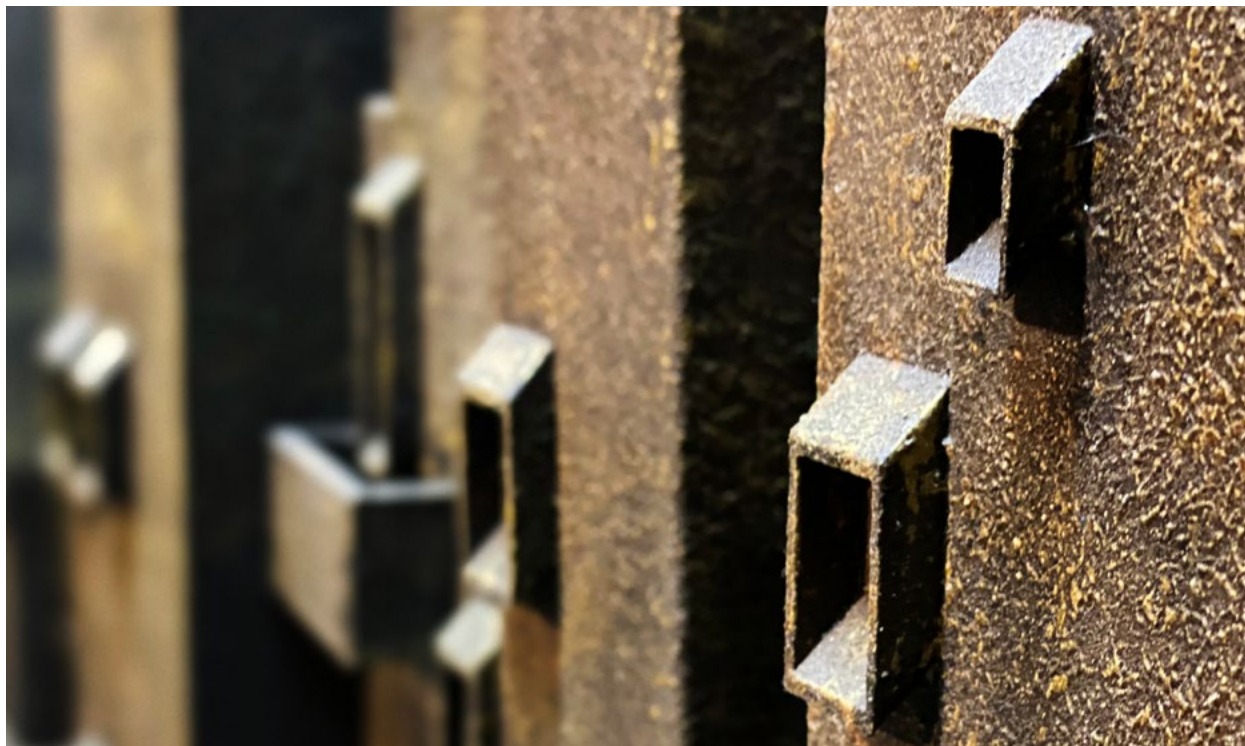
DESEMBRE

Del 2 al 30
de desembre

Inauguració:
dimecres 4 de desembre

Cambrà de la Propietat
Urbana de Girona
(c. dels Ciutadans, 12, Girona)
De dl. a dv. de 16 h a 19 h

19 h



Les cases a la riba

Exposició

Manel Palahí

«Les cases ran de riu són un dels senyals d'identitat gironina. Les he pogut contemplar al llarg de la meua vida ja abans de la policromia que exhibeixen d'un temps ençà.

»Aquesta mostra ha pres com a punt de partida la remembrança d'aquella imatge gironina que encara perdura. En comptes dels pinzells m'he servit d'aquests conglomerats escultòrics, emmotllant bronzes, ferros, aluminis i fustes. Són com una torèutica esvelta, com uns baixos relleus, com uns retaules existencials reinterpretant la seva nuesa, la seva essència ran de riu. La creativitat les ha transfigurades fetes un clam antimurs, baluards que proclamen vida. La vida senzilla ciutadana, la juxtaposició del bon veïnatge que conviu, la pau per damunt de les barreres: la Girona ciutat oberta, un cant de l'escorça vivent per damunt dels murs.»



Israel i Palestina, encara Conferència

A càrrec d'Anna Maria Garcia Rovira, catedràtica d'història contemporània a la Universitat de Girona

És difícil entendre el conflicte Israel-Palestina sense donar una ullada a la història anterior a 1948 i sense una referència a la memòria construïda en relació a l'Holocaust i a l'Estat d'Israel.

Activitat gratuïta. Es recomana inscripció prèvia a: amicmsmda@gmail.com /
Tel. 972 22 47 66 / WhatsApp: 690 340 389 (indicant nom, cognom i número de mòbil).



Franz Kafka: identitat i transformació

Conferència

A càrrec d'Oriol Ponsatí-Murlà, doctor en filosofia per la Universitat de Girona i professor lector a la mateixa universitat

El cas de Franz Kafka és veritablement excepcional. Va escriure ben pocs llibres i la majoria no els va ni acabar ni publicar en vida. Però, en canvi, la fascinació i la influència que ha exercit en la posteritat literària és enorme, fins al punt que disposem d'un adjectiu —kafkià— per referir-nos a situacions extravagants, incomprensibles o angoixants. Intentarem mostrar què tenen en comú obres com *El castell*, *A la colònia penitenciària*, *El procés* o *La transformació*, i quina mena de relació podem establir entre la vida, aparentment anodina, d'aquest oficinista txec i la seva captivadora obra.



Sortida a Rocacorba - D'on venen (md'A)

Visita cultural

El guiatge ens l'oferirà Àngel Vergés, etnopoeta i escriptor

El santuari de Rocacorba es va construir al segle XVIII sobre un antic castell del segle XI. Té una sola nau i guarda la rèplica de la imatge gòtica que representa la Mare de Déu de la Pera. Ha estat declarat Bé Cultural d'Interès Nacional. En dies clars s'arriba a veure el cap de Creus, les illes Medes, les Gavarres, el Montseny, el Montgrí i el Puigmal.

10 h Punt de trobada al Museu d'Art de Girona,
on es farà una explicació breu de la imatge de la Mare de Déu de Rocacorba (s. XIV)

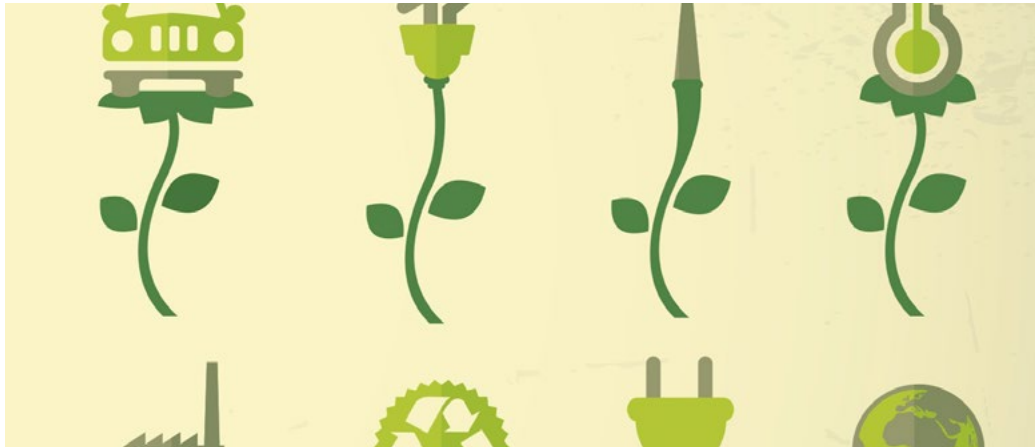
10.45 h Sortida cap a Rocacorba des de la rotonda de la Copa

11.30 h Arribada al santuari

14 h Tornada cap a Girona

14.45 h Arribada a Girona

Preu socis: 26 € / Preu no socis: 30 € (dinar inclòs en ambdós preus).
Imprescindible reservar (indicant nom, cognom, número de mòbil i DNI) a:
amicmda@gmail.com / Tel. 972 22 47 66 / WhatsApp 690 340 389.



Un final de cycle econòmic i social

Conferència

A càrrec de Joan Vila, enginyer industrial per la UPC i enginyer en tecnologia paperera per la Universitat de Grenoble

Vivim el final d'un model de vida que l'economia ha impulsat a partir de l'any 1971, quan Nixon va deslligar el dòlar de l'or. Aquest model ha impulsat a tot el món a viure del crèdit econòmic, material i fins i tot de valors. Ara aquest crèdit s'acaba i cal repensar com viurem després de tot això, com es recuperaran els valors, com es viurà del que es genera amb el treball i no d'endeutar-se, com ens tornarem més frugals... És una reflexió dels canvis que vindran.



Arnold Schönberg: revolucionari o conservador?

Conferència

A càrrec de Sara Pujolràs, professora del Conservatori de Música de Girona

«Soc un conservador que s'ha vist forçat a convertir-se en revolucionari». Així es va definir Arnold Schönberg, un dels artistes més destacats i influents del segle XX. Polèmic, controvertit, innovador i necessari alhora, el llegat de Schönberg ha marcat molta de la música occidental contemporània.



Concert de Nadal

**A càrrec de l'Orquestra de Metges de Girona (OMEGI),
dirigida per Sara Pujolràs**

Un any més, els Amics del md'A, juntament amb els Serveis Territorials de Cultura de la Generalitat de Catalunya i el Museu d'Art, oferim el que ja s'ha instituït com una de les cites musicals ineludibles de Nadal a Girona.

Enguany, el concert nadalenc l'oferirà l'Orquestra de Metges de Girona (OMEGI), una orquestra nascuda el 2022 i formada, majoritàriament, per sanitaris de diverses especialitats.

Crèdits

AGENDA D'ACTIVITATS

Continguts

Museu d'Art de Girona
Amics del Museu d'Art de Girona

Coordinació

Laura Bohigas (Puntdefuga, Gestió Cultural SL)
Marta Grassot (Puntdefuga, Gestió Cultural SL)

Assessorament lingüístic

Meritxell Canela

Disseny gràfic

La Fonda Gràfica

Fotografia

Rafel Bosch

Dipòsit legal

GI-1337-2007

MUSEU D'ART DE GIRONA

Direcció

Carne Clusellas

Equip tècnic

Elena Boix, Aurèlia Carbonell, Pere Cañada,
Cristina Ribot, Antoni Monturiol

Administració

Adriana Cle, Ana Raya

Documentació i arxiu

Núria Ferrer

Manteniment

Josep Clusells

Prensa i comunicació

Punt de Fuga, Gestió Cultural SL
(Laura Bohigas)

Activitats i educació

Punt de Fuga, Gestió Cultural SL
(Marta Grassot i Marta Rosell)

Servei d'atenció al públic

Teresa Herms, Júlia Merino, Àfrica Rodríguez,
Alba Pérez, Pilar Ramírez, Pere Romans

IMATGES

Imatge de portada i pàg. 25. Roser Bru, Sense títol (detall), 1968. Fundació Roser Bru, Xile. © Roser Bru, VEGAP, Girona, 2024.

Pàg. 7. Roser Bru, *Autobiografia*. Políptic en 5 parts (detall). Col·l. particular, Xile. © Roser Bru, VEGAP, Girona, 2024.

Pàg. 12. Patricio Melo, fotografia. © GAM.

Pàg. 13. Roser Bru, *El triangle organitza Amèrica* (detall), 1993. Fundació Roser Bru, Xile. © Roser Bru, VEGAP, Girona, 2024.

Pàg. 20. Mela Muter (Maria Melania Mutermilch), *L'Onyar a Girona*, 1914. Museu d'Art de Girona, Fons d'Art Diputació de Girona.

Pàg. 21. Roser Bru, Autoretrat, 1956-1958, Fundació Roser Bru, Xile. © Roser Bru, VEGAP, Girona, 2024.

Pàg. 25. Paula Bonet, *La herencia* (detall), 2022.

Avis

Consulteu tota la informació actualitzada de l'agenda d'activitats al web www.museuart.cat o a les nostres xarxes socials.

L'aforament de les activitats és limitat. És imprescindible fer la reserva preferentment mitjançant el web www.museuart.cat, o bé al tel. 972 20 38 34.

www.museuart.cat

md'A Museu d'Art
de Girona



Generalitat
de Catalunya

Seguiu-nos: @museuartgirona

