

# Museu d'Art de Girona

Agenda  
gener-març  
2025

Roser Bru, *El triangle organitza Amèrica* (detall), 1993. Fundació Roser Bru, Xile.  
© Roser Bru, VEGAP, Girona, 2024.

**md'A** Museu d'Art  
de Girona

 Generalitat  
de Catalunya

# Museu d'Art de Girona

**Exposicions  
Temporals**

pàg. 7

**Un mes, una obra**

pàg. 25

**Activitats**

pàg. 13

# Antic Hospital de Santa Caterina

**Activitats**

pàg. 29

# Amics del md'A

**Exposicions**

pàg. 31

**Activitats**

pàg. 35

## Enllaços interactius

Aquest document conté enllaços interactius que permeten moure's entre pàgines de l'agenda i obrir un correu electrònic o un web de forma directa.

Premeu aquí



DILLUNS	DIMARTS	DIMECRES	DIJOUS	DIVENDRES	DISSABTE	DIUMENGE
		<b>1</b>	<b>2</b> 11.30 h md'A en família Creem cartes-postals plenes de màgia	<b>3</b> 11.30 h md'A en família Taller de fanalets  19 h Inauguració Les cares dels colors	<b>4</b>	<b>5</b>
<b>6</b>	<b>7</b>	<b>8</b>	<b>9</b>	<b>10</b>	<b>11</b> 12 h Presentació publicació i itinerari El Palau Episcopal de Girona  12 h Inauguració El mur	<b>12</b>
<b>13</b>	<b>14</b>	<b>15</b> 19 h Conferència Les danses de la mort: orígens i iconografia	<b>16</b>	<b>17</b>	<b>18</b> 11.30 h Visita Roser Bru. Superar la distància	<b>19</b>
<b>20</b>	<b>21</b>	<b>22</b>	<b>23</b>	<b>24</b>	<b>25</b> 11.30 h Visita Antic Hospital Santa Caterina	<b>26</b>
<b>27</b>	<b>28</b>	<b>29</b>	<b>30</b>	<b>31</b>		

DILLUNS	DIMARTS	DIMECRES	DIJOUS	DIVENDRES	DISSABTE	DIUMENGE
					<b>1</b> 11.30 h md'A en família Pintem amb paraules, parlem amb colors	<b>2</b>
<b>3</b>	<b>4</b>	<b>5</b> 19 h Conferència Akhenaton, Nefertiti i Tutankamon: un període fascinant de la història d'Egipte	<b>6</b>	<b>7</b> 19 h Inauguració El traç rebel	<b>8</b> 11.30 h Visita temàtica Àngels i algun dimoni	<b>9</b>
<b>10</b>	<b>11</b>	<b>12</b>	<b>13</b>	<b>14</b>	<b>15</b> 11.30 h Taller per a adults Incidint sobre el llenç: l'univers de Roser Bru	<b>16</b>
<b>17</b>	<b>18</b>	<b>19</b>	<b>20</b>	<b>21</b>	<b>22</b> 12 h Inauguració Una sola no és res. Un homenatge plàstic a Roser Bru	<b>23</b> 11.30 h Visita Antic Hospital Santa Caterina
<b>24</b>	<b>25</b>	<b>26</b>	<b>27</b>	<b>28</b>		

DILLUNS	DIMARTS	DIMECRES	DIJOUS	DIVENDRES	DISSABTE	DIUMENGE
					<p><b>1</b></p> <p>11.30 h md'A en família <b>La dansa dels animals fantàstics</b></p> <p>12 h Inauguració <b>Paisatges tel·lúrics</b></p>	<p><b>2</b></p>
<p><b>3</b></p>	<p><b>4</b></p>	<p><b>5</b></p>	<p><b>6</b></p>	<p><b>7</b></p>	<p><b>8</b></p> <p>11.30 h Visita temàtica md'A en clau de dona</p>	<p><b>9</b></p>
<p><b>10</b></p>	<p><b>11</b></p>	<p><b>12</b></p>	<p><b>13</b></p>	<p><b>14</b></p>	<p><b>15</b></p> <p>11.30 h Xerrada <b>La persistència de la memòria: Roser Bru i l'herència dels grans mestres</b></p>	<p><b>16</b></p> <p>11.30 h Visita <b>Antic Hospital Santa Caterina</b></p>
<p><b>17</b></p>	<p><b>18</b></p>	<p><b>19</b></p>	<p><b>20</b></p>	<p><b>21</b></p>	<p><b>22</b></p> <p>11.30 h Xerrada <b>Taller 99 i La madriguera: quan Roser Bru ho va canviar tot</b></p>	<p><b>23</b></p>
<p><b>24</b></p>	<p><b>25</b></p>	<p><b>26</b></p>	<p><b>27</b></p>	<p><b>28</b></p>	<p><b>29</b></p> <p>11.30 h Visita dialogada <b>Roser Bru. Superar la distància</b></p>	<p><b>30</b></p>
<p><b>31</b></p>						

# Museu d'Art de Girona

## GRUP DE WHATSART DEL md'A

Subscriu-te al nou canal de WhatsApp per rebre tota la informació del Museu!

Per fer-ho, només cal guardar el número del Museu 677 40 59 06 a l'agenda del mòbil i enviar un missatge de WhatsApp amb el text «ALTA + [NOM I COGNOM]». Aquest servei és gratuït, i es pot donar de baixa en qualsevol moment.



El Museu d'Art està ubicat a l'antic Palau Episcopal (s. X-XVIII), al costat de la catedral de Girona. L'interior de l'edifici acull una important col·lecció d'art gironí, amb peces datades des de l'època romànica fins als inicis del segle XX. La visita al Museu inclou els espais singulars del Palau: el Saló del Tron, la Presó Episcopal, la Capella del Bisbe i el Mirador, que ofereix una de les millors vistes de Girona. Alhora, el Museu desenvolupa una línia d'exposicions temporals centrades majoritàriament a aprofundir i difondre artistes i moviments artístics amb vincles i relacions amb el territori gironí. L'entrada al md'A permet accedir a la visita de l'exposició permanent i de les temporals.

Horaris

Preus

Serveis del md'A

Pda. de la Catedral, 12  
17004 Girona  
Tel. 972 20 38 34  
museuart\_girona.cultura@gencat.cat  
www.museuart.cat

Subscriu-te

Rebràs en el teu correu electrònic informació actualitzada de les activitats, la programació expositiva i totes les novetats del md'A.

Exposició  
temporal

Fins al 30  
de març de 2025

Àmbit 3  
Museu d'Art de Girona



# Roser Bru

## Superar la distància

El Museu d'Art de Girona dedica una exposició a l'obra i la figura de l'artista catalano-xilena Roser Bru i Llop (1923–2021). Nascuda a Barcelona, Roser Bru es va exiliar a Xile el 1939 i allà es va formar i hi va desenvolupar una carrera brillant i reconeguda, malgrat que sempre va mantenir vives les arrels catalanes.

L'exposició, comissariada per Àlex Mitrani i Inés Ortega-Márquez, vol posar en relleu l'origen català de Roser Bru, així com el vincle emocional, però també artístic, que va mantenir amb Catalunya. Alhora, vol recuperar la seva figura i la seva trajectòria, amb una proposta que es desenvolupa a partir de tres eixos temàtics —les iconografies femenines, les reivindicacions democràtiques i els referents humanístics i geogràfics— i que busca mostrar la dimensió de l'obra de Roser Bru i fer-la present, de nou, a Catalunya.

El projecte expositiu ha rebut l'impuls i el suport del govern de Xile, a través de l'ambaixada de Xile a Espanya i del Ministeri de les Cultures, les Arts i el Patrimoni de Xile, així com la col·laboració de la Fundació Roser Bru (Xile) i l'acompanyament de l'Institut Ramon Llull i de la Casa Amèrica Catalunya, entre altres.

[Compra la teva entrada](#)



Exposició  
temporal

Fins al 12  
de gener de 2025

Sales del Museu d'Art  
de Girona



# Visites inesperades

## En el marc de la Setmana de l'Art 2024

Sis obres d'art provinents de fons de galeries de l'associació Galeries d'Art de Catalunya conviuen durant unes quantes setmanes amb les obres de la col·lecció permanent del Museu d'Art de Girona.

Són obres contemporànies de diverses disciplines que estableixen un diàleg amb les obres del Museu per crear noves lectures, connexions estètiques i conceptuals inaudites, i generar sinergies entre el passat i el present. La selecció per al Museu d'Art, a cura de la periodista i especialista en art Montse Frisach, proposa un diàleg amb la col·lecció que remarca les preocupacions socials i estètiques de la contemporaneïtat i les confronta amb les d'altres temps.

«Visites inesperades» és un projecte de l'associació Galeries d'Art de Catalunya (GAC), presentat al novembre en el marc de la Setmana de l'Art.

Compra la teva entrada





# Esclats d'un instant, 90's

## L'aportació de les artistes al fons d'art del diari *Avui*

L'exposició continua la que es va dedicar durant el passat 2023 a les aportacions de les artistes catalanes a la formació del fons d'art del diari *Avui* en la dècada dels setanta. L'actual es dedica a les donacions que es van fer als anys noranta, un nou moment d'impuls en la formació i en el creixement d'aquest fons d'art català que avui custodia el Museu d'Art de Girona.

La mostra, de nou sota el comissariat d'Elina Norandi, explora la contribució de més de vint artistes dones, destaca l'evolució del panorama artístic i social respecte a les dècades anteriors i fa evident el canvi en les preocupacions artístiques, des de la crítica política cap a l'exploració de nous llenguatges plàstics. Alhora subratlla novament la importància de reconèixer i valorar l'aportació de les dones artistes a la història de l'art català.

Compra la teva entrada

**Exposició  
temporal**

**Del 22 de febrer  
al 6 d'abril de 2025**

**Àmbit 3  
Museu d'Art de Girona**

**Inauguració  
22 de febrer**

**12 h**



# Una sola no és res

## Un homenatge plàstic a Roser Bru

La tasca i l'esperit del mític Taller 99 xilè, el taller de gravat fundat per Nemesio Antúnez el 1956 a Santiago de Xile i en el qual Roser Bru va participar al llarg de tota la seva vida, va ser una font d'inspiració per a l'artista catalana Paula Bonet, que va fundar, el 2018, un taller propi a Barcelona: La madriguera. Seguint les pautes i el mestratge del taller xilè, Bonet ha construït a La madriguera un espai i un taller d'aprenentatge i llibertat creativa, però també de trobada i refugi de dones mogudes per la creativitat.

Emulant les formes de treball col·laboratiu del Taller 99, La madriguera ofereix una mostra dels seus treballs que alhora dialoguen amb les obres i gravats de Roser Bru, com una extensió de la mostra «Roser Bru. Superar la distància».

[Compra la teva entrada](#)



# Per molts anys!

## Celebra l'aniversari al Museu d'Art de Girona

Vine al Museu a celebrar un aniversari diferent amb els amics i amigues. T'oferim els jardins i les aules del Museu d'Art per fer la teva festa i alhora gaudir d'una activitat singular.

Et proposem una visita dinamitzada a les sales, on descobrirem dracs, àngels, dimonis i un munt de personatges i d'animals fantàstics que habiten dins dels quadres del Museu. Tot seguit, experimentarem amb els colors al taller d'art i, finalment, gaudirem de la celebració en un espai reservat per a l'ocasió.

Demana més informació trucant  
al tel. 972 41 40 58 o bé per correu a  
[reserves.girona.acdpc@gencat.cat](mailto:reserves.girona.acdpc@gencat.cat).

Reserves



# Bestiari

## Juguem a fet i amagar amb els animals del Museu

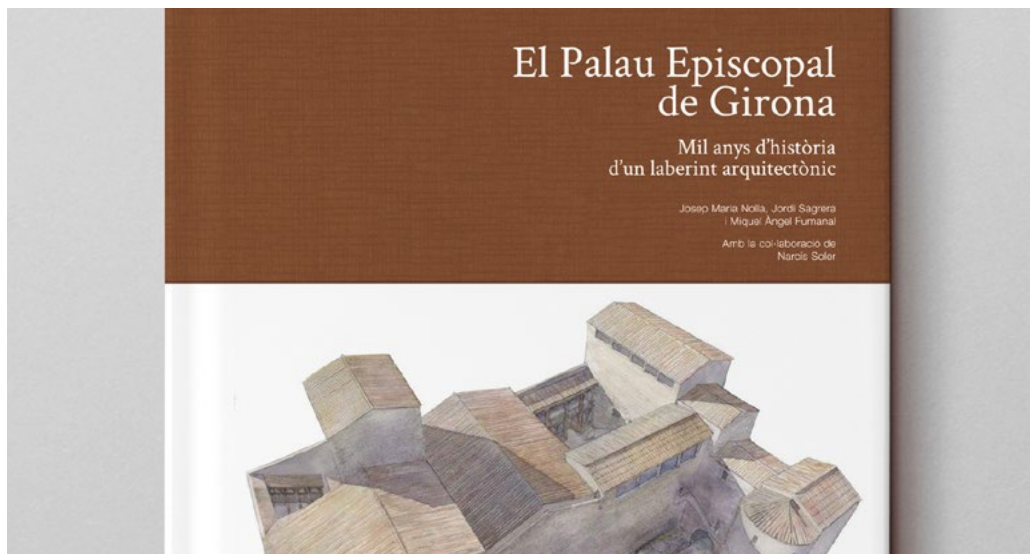
**Adreçat a infants a partir de 6 anys**

Un joc de realitat augmentada per acompanyar els nens i nenes a explorar les obres d'art del Museu en una experiència interactiva única i divertida.

A través d'una tauleta mòbil i conduïts per la Lleona, un dels animals més emblemàtics del Museu i de la ciutat de Girona, els participants hauran d'anar descobrint els altres animals que s'amaguen en les obres de la col·lecció, en una aventura de descoberta que té, sempre, un premi final.

Activitat autònoma gratuïta inclosa amb l'entrada del Museu.





# El Palau Episcopal de Girona. Mil anys d'història d'un laberint arquitectònic

## Presentació de la publicació i itinerari

El Palau Episcopal de Girona, actual seu del Museu d'Art de Girona, és un dels edificis més notables de la Girona medieval i, alhora, un dels més desconeguts. Documentat des del segle X, l'imponent palau dels bisbes gironins conserva bona part de la imatge i de les estructures medievals malgrat les transformacions i annexions que es van anar succeint al llarg del temps. Avui és un dels palaus episcopals d'origen medieval més complets i ben conservats de Catalunya.

L'estudi arqueo-arquitectònic i formal del Palau, elaborat al llarg dels darrers anys per part dels arqueòlegs i historiadors Josep Maria Nolla, Jordi Sagraera i Miquel Àngel Fumanaal, i amb la col·laboració de Narcís Soler, es presenta en format llibre. Una monografia imponent que ofereix una anàlisi detallada de l'evolució arquitectònica de l'edifici i de les descobertes arqueològiques més recents, i aprofundeix en el seu context històric i artístic.

La presentació del llibre serà a cura de l'historiador i polític Joaquim Nadal, i tot seguit es farà un breu itinerari pel Palau Episcopal amb els autors.

Gratuït amb reserva.

Reserva



# Roser Bru. Superar la distància

## Visita comentada

La visita ens endinsarà en l'obra de Roser Bru, artista catalano-xilena que va transcendir fronteres amb el seu art. Explorarem les seves iconografies femenines, reivindicacions democràtiques i referents humanístics, a través d'una selecció d'obres que ens ajudaran a entendre la trajectòria de l'artista.

Una oportunitat única per descobrir l'obra i la vida de Roser Bru, que torna a exposar-se a Catalunya després de dues dècades.

A cura dels Serveis Educatius del md'A.  
Preu: 6 €. Amics del md'A: 3 €.

[Compra la teva entrada](#)





# Àngels i algun dimoni

## Visita temàtica dins la Girona Episcopal

Arcàngels, querubins, serafins, àngels... Quants tipus d'èssers angelicals hi ha i com es representen? Us proposem descobrir-los en un itinerari guiat pels tres edificis que conformen la Girona Episcopal: la basílica de Sant Feliu, la catedral i el Palau Episcopal, avui Museu d'Art.

Acompanyats dels comentaris de Joan Piña, historiador i director del Museu Tresor de la Catedral de Girona, resseguirem les diverses iconografies dels àngels, coneixerem com es representaven i quines són les diverses tipologies d'èssers angelicals, així com la jerarquia celestial, tot observant diverses obres d'art conservades dins aquests tres grans monuments de la Girona Episcopal.



Preu: 6 €. Amics del md'A: 3 €.

Compra la teva entrada



# Incidint sobre el llenç: l'univers de Roser Bru

## Taller per a adults

Us proposem una visita comentada a l'exposició, seguida d'un taller creatiu en què emularem l'obra de Roser Bru tot utilitzant diferents tècniques artístiques per explorar els temes i la simbologia de l'artista.

Una activitat adreçada a adults amb ganes de descobrir l'univers de Roser Bru i d'expressar la seva creativitat.

A cura dels Serveis Educatius del md'A.  
Preu per determinar.

[Compra la teva entrada](#)



## md'A en clau de dona

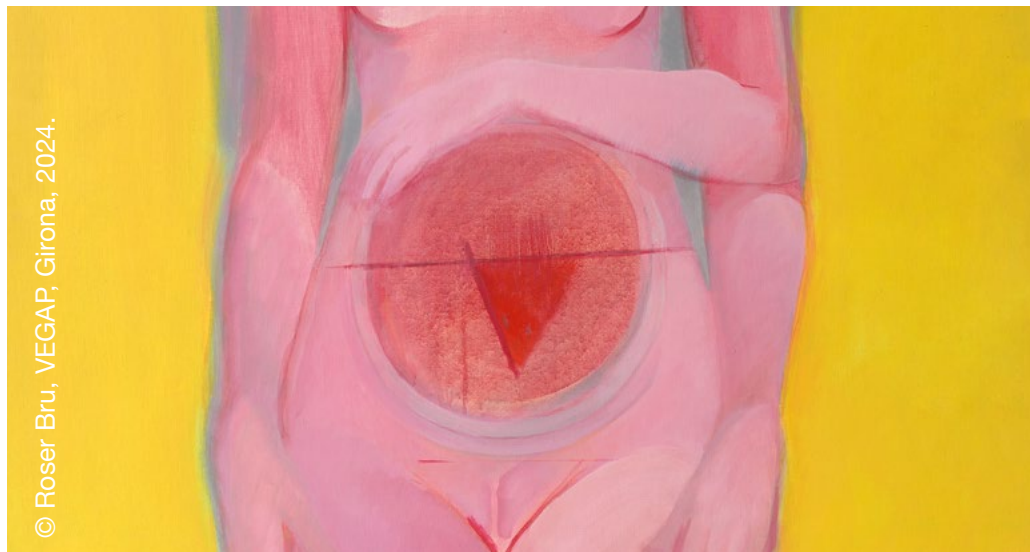
### Visita temàtica en el marc del Dia Internacional de la Dona

Una visita comentada a la col·lecció permanent del Museu en clau de gènere, per commemorar el Dia de les Dones. Un itinerari que vol fer valdre i difondre el paper de la dona al llarg del temps i com l'art n'ha estat un reflex.

En aquest recorregut guiat descobrirem les dones que, davant o darrere les obres, són presents al Museu, i reivindicarem les seves històries.

Preu: 6 €. Amics del md'A: 3 €.

[Compra la teva entrada](#)



© Roser Bru, VEGAP, Girona, 2024.

## La persistència de la memòria: Roser Bru i l'herència dels grans mestres

### Xerrada en el marc de l'exposició «Roser Bru. Superar la distància»

L'arquitecte i divulgador de l'art Miquel del Pozo ens proposa una anàlisi profunda de com l'obra de Roser Bru recull l'herència dels grans mestres de l'art, hi dialoga i la transforma. A través d'una visió crítica, explorarem els elements clàssics i moderns que influencien la seva producció artística, tot destacant la seva capacitat per reinventar i reinterpretar el passat per generar un llenguatge propi i contemporanitzar els missatges.

Una proposta per entendre les connexions i les influències que han marcat la trajectòria i l'obra de Roser Bru.

A cura de Miquel del Pozo.  
Preu: 4 €. Amics del md'A: 2 €.

[Compra la teva entrada](#)



## Taller 99 i La madriguera: quan Roser Bru ho va canviar tot

### Xerrada en el marc de l'exposició «Roser Bru. Superar la distància»

Paula Bonet va conèixer Roser Bru durant una estada d'estudis a Santiago de Xile, quan ella tenia vint anys i Bru prop de vuitanta. Ambdues artistes compartien l'interès per la tècnica del gravat com a mitjà d'expressió, així com l'atracció per temàtiques i formes expressives similars. De la coneixença, més enllà del mestratge, en va sorgir una forta amistat.

Sobre aquell encontre i sobre el que ha significat l'obra i la vida de Roser Bru en la seva trajectòria, Bonet ens en parlarà fent testimoniatge del valor i de la rellevància de la figura de l'artista xilena. Una xerrada que convida a explorar la força transformadora de l'art i la vigència del llegat de Roser Bru en les noves generacions de creadores.

A cura de Paula Bonet.  
Preu: 4 €. Amics del md'A: 2 €.

[Compra la teva entrada](#)





# Roser Bru. Superar la distància

## Visita dialogada a l'exposició

Amb aquesta visita amena i dialogada podreu descobrir com es va gestar l'exposició «Roser Bru. Superar la distància»: com se'n va estructurar el relat i el perquè de la selecció final de les obres exposades. A banda, podreu endinsar-vos en cadascuna de les obres, en les seves possibles lectures i significats, i aprofundir així en l'univers de Roser Bru.

Recorrerem l'exposició a través d'una conversa que ajudarà a descobrir i a entendre la importància de l'obra de l'artista catalano-xilena.

A cura de Carme Clusellas, directora del Museu d'Art, i d'Àlex Mitrani, comissari de l'exposició.  
Preu: 6 €. Amics del md'A: 3 €.

Compra la teva entrada





# Creem cartes-postals plenes de màgia

## Taller de creació de postals de Reis

**Adreçat a infants de 6 a 12 anys acompanyats d'una persona adulta**

Atenció, que venen els Reis Mags d'Orient! Ja sabeu què els demanareu aquest any?

Des del Museu d'Art de Girona us proposem fer una carta original, guarnida i il·lustrada per fer-la ben atractiva.

Si voleu que els vostres desitjos siguin una mica més especials i que els Reis Mags es fixin en la vostra carta, veniu a gaudir d'aquest taller en què les vostres idees prendran forma amb colors, fantasia i un polsim de màgia i il·lusió.

A cura del grup SuperArt.

Les activitats familiars són de pagament per als infants (3 €)  
i gratuïtes per a l'acompanyant (únicament una persona per infant).

[Compra la teva entrada](#)



# Fem llum, que arriben els Reis!

## Taller de fanalets per anar a esperar els Reis d'Orient

**Adreçat a infants de 4 a 10 anys acompanyats d'una persona adulta**

Ja venen els Reis! Heu preparat el fanalet?

Veniu al Museu d'Art de Girona, on podreu dissenyar i fer el vostre fanalet més especial, amb tots els detalls per poder donar la benvinguda als tres Reis Mags d'Orient de la millor manera. No us ho perdeu!

A cura dels Serveis Educatius del md'A.  
Les activitats familiars són de pagament per als infants (3 €) i gratuïtes per a l'acompanyant (únicament una persona per infant).

[Compra la teva entrada](#)



# **Pintem amb paraules, parlem amb colors**

## **En el marc de l'exposició «Roser Bru. Superar la distància»**

**Adreçat a infants de 4 a 10 anys acompanyats d'una persona adulta**

Us proposem una experiència creativa i divertida en què la paraula i el color es fonen per expressar emocions i històries.

A través d'aquest taller, descobrirem l'obra de Roser Bru i plasmarem les nostres pròpies idees i sentiments sobre el llenç.

A cura dels Serveis Educatius del md'A.  
Les activitats familiars són de pagament per als infants (6 €) i gratuïtes per a l'acompanyant (únicament una persona per infant).

[Compra la teva entrada](#)



# La dansa dels animals fantàstics

## Taller de dansa

**Adreçat a infants de 3 a 10 anys acompanyats d'una persona adulta**

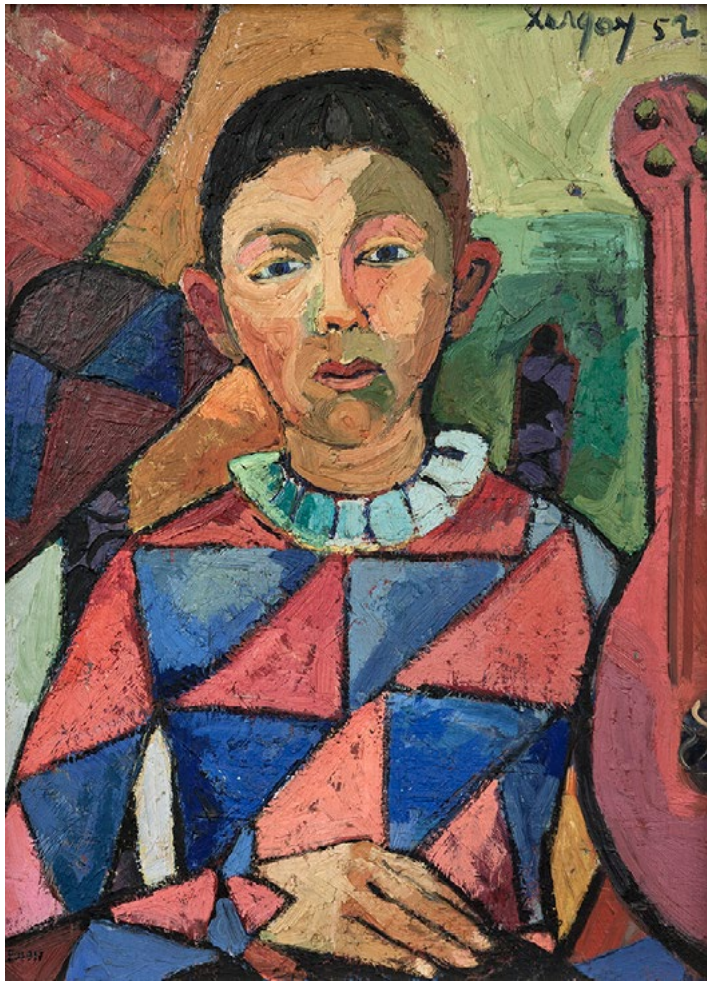
Una passejada per les sales del Museu ens farà estar atents i descobrir els animals amagats en moltes obres d'art: un drac al qual li agrada que li rasquin la panxa, una àliga molt llesta, una granota saltadora i una lleona que s'enfila dalt d'una columna...

Coneixerem la seva història i aprendrem tots els seus moviments a través de l'expressió corporal. Després, crearem màscares d'animals i ballarem tots plegats la dansa dels animals fantàstics!

A cura dels Serveis Educatius del md'A.  
Les activitats familiars són de pagament per als infants (4 €) i gratuïtes per a l'acompanyant (únicament una persona per infant).

[Compra la teva entrada](#)





## **Arlequí**

Estudi a càrrec d'Aina Castillo Trèmols

Emília Xargay Pagès

1952

Oli sobre fusta

81 x 60 cm

Museu d'Art de Girona

Núm. reg. 201.917

Fons d'Art Diputació de Girona

Llegeix l'estudi



## ***Si jo pogués***

Estudi a càrrec de Lluïsa Faxedas Brujats

Anna Manel·la Llinàs  
1985

Acrílic sobre tela  
162 x 130 cm

Museu d'Art de Girona

Núm. reg. 130.706

Fons d'Art Diputació de Girona





***Port de mer au coucher  
du soleil, còpia de l'obra  
Porto con Villa Medici***

Estudi a càrrec d'Enric Leemans Noguer

Desconegut (còpia Claude Lorrain)

C. 1637-1700

Oli sobre tela

57,5 x 72,5 cm

Museu d'Art de Girona

Núm. reg. 251.769

Fons d'Art Diputació de Girona

# Antic Hospital de Santa Caterina

En actiu des de finals del segle XVII fins a principis del XXI, l'Antic Hospital de Santa Caterina acull actualment la Delegació del Govern de la Generalitat de Catalunya a Girona. L'edifici, d'època barroca, està situat damunt un barri medieval del qual avui dia encara es conserven restes arqueològiques. L'entrada inclou la visita al Pati de les Magnòlies, amb esgrafiats de principis del segle XX, l'espai d'interpretació de l'antic hospital, el vestíbul amb arrambadors del segle XVII, la farmàcia hospitalària d'època barroca i l'antiga capella, on s'exposa el quadre *El gran dia de Girona*, de Ramon Martí i Alsina (1826-1894).

Horaris

Preus

Serveis AHSC

Pl. de Pompeu Fabra, 1  
(Edifici de la Generalitat)  
17002 Girona  
Tel. 972 20 38 34 / 972 41 40 58  
reserves.girona.acdpc@gencat.cat

Subscriu-te

Rebràs en el teu correu electrònic informació actualitzada de les activitats, la programació expositiva i totes les novetats del md'A i l'AHSC.

**Activitat**

**25 de gener  
23 de febrer  
16 de març**

**Antic Hospital de Santa  
Caterina** (pl. de Pompeu Fabra, 1)

11.30 h



# L'Antic Hospital de Santa Caterina

## Visita comentada

Us proposem un recorregut pels espais més singulars de l'Antic Hospital de Santa Caterina, avui seu de la Delegació del Govern de la Generalitat de Catalunya.

Resseguirem els rastres de l'antiga funció hospitalària, visitarem l'antiga farmàcia, una de les més antigues i completes conservades a Catalunya, i ens aproparem a les històries i la vida quotidiana de l'edifici quan era hospital.

A cura del Servei Educatiu del md'A.  
Lloc: Antic Hospital de Santa Caterina (pl. de Pompeu Fabra, 1).  
Preu el 10/11 i el 8/12: 5 €. Amics md'A: 2,5 €.

[Compra la teva entrada](#)

# Amics del Museu d'Art de Girona

amics del  
**md'A**  
Museu d'Art de Girona

L'associació Amics del Museu d'Art de Girona organitza, per als seus socis i sòcies, i per a totes les persones interessades, viatges, excursions, visites, conferències i actes culturals diversos. Cada mes es presenta una nova proposta artística: mostres del treball plàstic i audiovisual de diferents artistes que se sumen a l'oferta expositiva de la ciutat de Girona.

Horaris

Serveis als socis

Àmbit 1 del Museu d'Art de Girona  
Pda. de la Catedral, 12  
17004 Girona  
Tel. 972 22 47 66 / 690 340 389  
amicsmda@gmail.com  
www.amicsmda.org

Subscriu-te

Rebràs en el teu correu electrònic informació actualitzada de les activitats,  
la programació expositiva i totes les novetats dels Amics del md'A.

Amic protector



Col·labora





# Exposició

GENER

Del 2 de gener  
al 2 de febrer

Inauguració:  
divendres 3 de gener

Cambrà de la Propietat  
Urbana de Girona  
(c. dels Ciutadans, 12, Girona)  
De dl. a dv. de 16 h a 19 h

19 h



## Les cares dels colors

### Exposició

Ezequiel Casamada

«M'agraden els colors i les textures, són els protagonistes de la meua obra. N'omple les teles, que acostumen a ser de format mitjà, en forma de taques i traços fets amb diferents tipus de pintures, mitjans i additius, per aconseguir, podríem dir, un desordre inicial. Un cop aconseguit aquest objectiu, passem a ordenar aquest caos i a poc a poc es van definint formes que ens són més properes, apareixen personatges, situacions (inquietuds i denúncies, al cap i a la fi). Així és la meua pintura.»

Ezequiel Casamada, nascut a Sabadell, entra al món de la pintura buscant una manera de construir des del no-res. Prové del món de la música, és cantant clàssic de professió, i des de fa anys compagina aquestes dues facetes. La primera exposició la va fer l'any 2003 a la galeria Punt d'Art de Girona, i des de llavors no ha parat d'exposar.

# Exposició

GENER

De l'11 de gener  
al 26 de febrer

Inauguració:  
dissabte 11 de gener

Espai de la Llibreria 22

(c. de les Hortes, 22, Girona)

De dl. a dv. de 17.30 h a 20 h

Visita disponible en l'horari de la llibreria  
(demanant la clau)

12 h



## El mur Exposició

**Maria Germà i Lola B.**

«Mur: paret que tanca, defensa, protegeix i també divideix, aïlla i separa. Una realitat i potser dues visions totalment oposades. A les parets hi veiem reflectits desitjos de llibertat, eslògans, missatges personals, insults i també expressions artístiques. A vegades patim murs personals, pors o prejudicis que ens paralitzen i ens distorsionen. Socialment, els murs són difícils de superar per a molta gent perquè la majoria són invisibles.

»El nostre treball vol reflectir les dues vessants del mur: allò que es veu i el que no. D'una banda, volem expressar la profunditat que et dona estar davant d'un mur, les emocions que et suggereix i què t'inspira. I, per l'altra, volem interpretar la incògnita.»



# Exposició

FEBRER

Del 3 al 28  
de febrer

Inauguració:  
divendres 7 de febrer

Cambrà de la Propietat  
Urbana de Girona  
(c. dels Ciutadans, 12, Girona)  
De dl. a dv. de 16 h a 19 h

19 h



## El traç rebel

### Exposició

Gerardo D. Cristante

Les obres que es presenten aquí s'inspiren en el moviment Art Shodō i en l'univers del *kanji* encara que no pretenen assolir la seva llegibilitat, sinó posar de manifest la crua presència del traç. Tota l'obra de l'autor es pot llegir com un elogi amorós a la poca traça. Fent ús d'elements quotidians per fabricar els seus propis pinzells — com fregalls d'acer o fregalls naturals com l'arbust cua de guineu, entre d'altres, trobats a les passejades per la vall de Llémena — l'artista s'allunya de la perícia i de la zona de confort que la freqüentació amb els materials tradicionals pot generar, per llançar-se al buit incontrolat i instintiu de l'art del traç.

Cada *kanji* és un univers en si mateix, un nus de significacions que s'obre al gest que el penetra i resignifica per tornar-lo al món en un relat sempre contemporani.

# Exposició

MARÇ

De l'1 de març  
al 10 d'abril

Inauguració:  
dissabte 1 de març

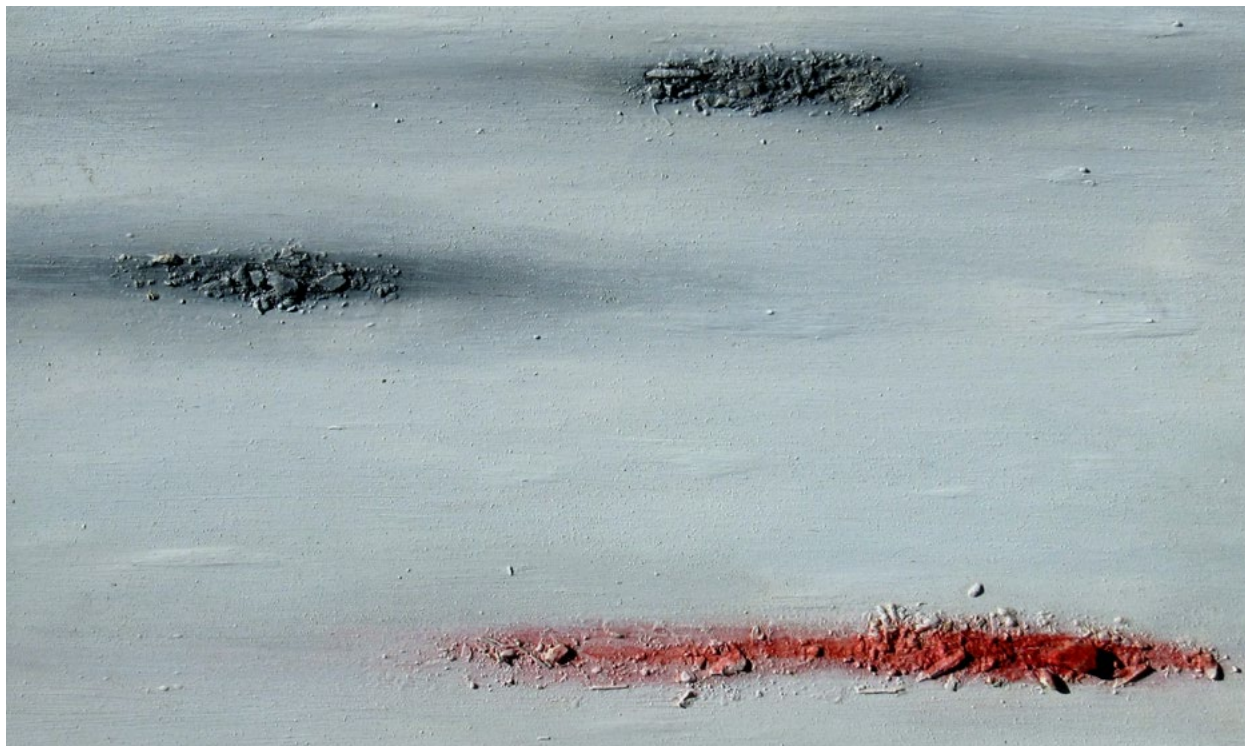
Espai de la Llibreria 22

(c. de les Hortes, 22, Girona)

De dl. a dv. de 17.30 h a 20 h

Visita disponible en l'horari de la llibreria  
(demanant la clau)

12 h



## Paisatges tel·lúrics

### Exposició

Christian T. Arjona

El poeta Paul Valéry va escriure: «la profunditat és a la pell». Si observem el món de molt a prop i esborrem el contorn de les figures, deixem de veure els objectes i el que percebem és la seva realitat abstracta. I aquí, al cor de la matèria, podem admirar l'art de la natura, les seves formes meravelloses i intricades.

Erupcions, estrats, sismes, excoriacions. Aquest conjunt de pintures acríliques mostra les qualitats essencials dels elements terrenals. Els paisatges tel·lúrics han estat pintats *des de dins* de la mateixa terra, atenent al seu dinamisme, a les seves forces immanents, a la seva pell encesa.

La mostra és fruit d'un llarg diàleg silenciós i humil amb mestres com Turner, Monet, Zao Wou-Ki, Guinovart i Tàpies, mentre que la sèrie de figures de fusta segueix les línies que proposaven Eduardo Chillida, Guiseppe Penone o els antics artistes del zen i del taoisme.



# Les danses de la mort: orígens i iconografia

## Conferència

A càrrec de **Pau Bagué**, historiador de l'art i màster  
en recerca en humanitats

Durant la baixa edat mitjana va néixer un gènere artístic conegut amb el nom de “dansa macabra” o “dansa de la mort”, que es va estendre per gairebé tot Europa, i en el qual la Mort, personificada en forma d'esquelet, convidava els vius a ballar. Aquest gènere, que va néixer en forma de dansa teatralitzada, va evolucionar i es va ampliar cap a la literatura i les representacions plàstiques, sempre mantenint un fort caràcter moralitzador. Segles després, encara podem veure l'empremta d'aquestes danses en un petit poble empordanès —Verges—, on cada Dijous Sant la Mort surt a ballar pels carrers.





# Akhenaton, Nefertiti i Tutankamon: un període fascinant de la història d'Egipte

## Conferència

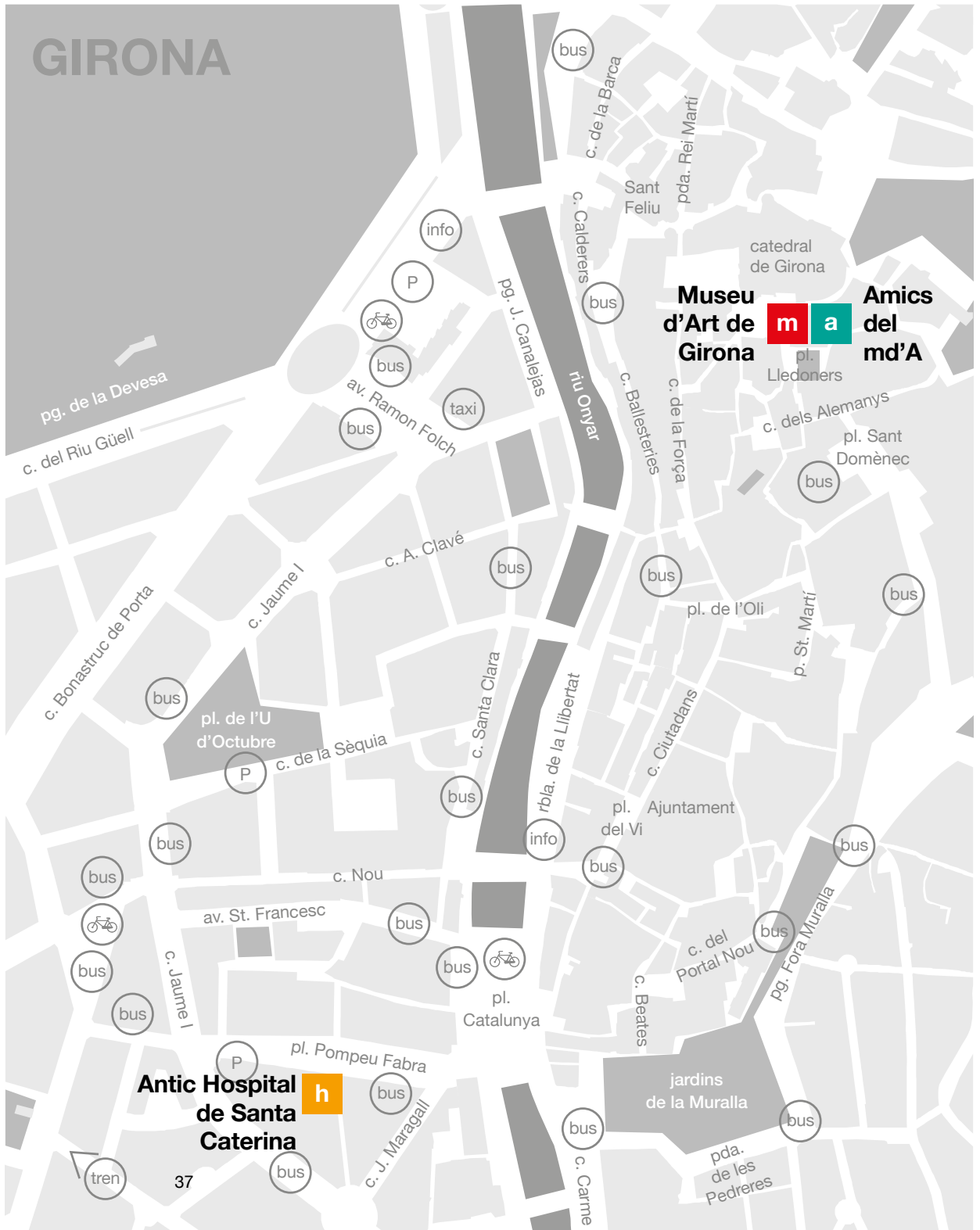
A càrrec de **Xavier Martínez Babón**, doctor en història de l'art  
i *Magister Artium* en egiptologia

En el segle XIV aC es va produir un fet que provocà forts canvis en la civilització egípcia. El faraó Amenofis IV va decidir clausurar el poderós temple d'Amon i potenciar una religió enfocada cap al monoteisme, en la qual el disc solar Aton seria el màxim exponent. Aquesta reforma va anar acompanyada d'altres reorganitzacions, com ara el trasllat de capitalitat o una manera diferent d'enfocar l'art.

A part dels fets històrics, en aquesta conferència parlarem també del paper del sacerdot i de l'exèrcit en aquest període, i del trist final del llegat d'Akhenaton, amb una forta *damnatio* començada en temps d'Horemheb i acabada sota el govern de Ramsès II.

Activitat gratuïta. Es recomana inscripció prèvia a: [amicmda@gmail.com](mailto:amicmda@gmail.com) /  
Tel. 972 22 47 66 / WhatsApp: 690 340 389 (indicant nom, cognom i número de mòbil).

# Mapa





## Crèdits

### AGENDA D'ACTIVITATS

#### Continguts

Museu d'Art de Girona  
Amics del Museu d'Art de Girona

#### Coordinació

Laura Bohigas (Puntdefuga, Gestió Cultural SL)  
Paula Noguera (Puntdefuga, Gestió Cultural SL)

#### Assessorament lingüístic

Meritxell Canela

#### Disseny gràfic

La Fonda Gràfica

#### Fotografia

Rafel Bosch

#### Dipòsit legal

GI-1337-2007

### MUSEU D'ART DE GIRONA

#### Direcció

Carne Clusellas

#### Equip tècnic

Elena Boix, Aurèlia Carbonell, Pere Cañada,  
Antoni Monturiol, Cristina Ribot

#### Administració

Adriana Cle, Ana Raya

#### Documentació i arxiu

Núria Ferrer, Enric Leemans

#### Manteniment

Josep Clusells

#### Prensa i comunicació

Laura Bohigas (Puntdefuga, Gestió Cultural SL)

#### Activitats i educació

Paula Noguera i Marta Rosell (Puntdefuga,  
Gestió Cultural SL)

#### Servei d'atenció al públic

Teresa Herms, Júlia Merino, Àfrica Rodríguez,  
Alba Pérez, Pilar Ramírez, Pere Romans

### IMATGES

**Imatge de portada.** Roser Bru, *El triangle organitza Amèrica* (detall), 1993. Fundació Roser Bru, Xile. © Roser Bru, VEGAP, Girona, 2024.

**Pàg. 10.** © Paula Bonet.

**Pàg. 15.** Desconegut, pàgina miniada d'un beatus, s. XII, núm. reg. MDG0047. Museu Diocesà de Girona.

**Pàg. 18.** Roser Bru, *Vida de Frida K.*, c.1990. Col·lecció particular. © Roser Bru, VEGAP, Girona, 2024.

**Pàg. 19.** Paula Bonet. © José Luis Rissetti.

## Avis

Consulteu tota la informació actualitzada de l'agenda d'activitats al web [www.museuart.cat](http://www.museuart.cat) o a les nostres xarxes socials.

L'aforament de les activitats és limitat. És imprescindible fer la reserva preferentment mitjançant el web [www.museuart.cat](http://www.museuart.cat), o bé al tel. 972 20 38 34.

[www.museuart.cat](http://www.museuart.cat)

**md'A** Museu d'Art  
de Girona

 Generalitat  
de Catalunya

Seguiu-nos: @museuartgirona

